

Teleskoplæssere



WEIDEMANN

designed for work



Den kompakte teleskoplæsser.

Højt til vejrs med optimal stabilitet.



Din uundværlige, alsidige maskine

De kompakte teleskoplæssere fra Weidemann er enestående med deres kombination af løftehøjde, bredde og maskinydelse. Med firehjulstræk og styring på alle hjul er de meget stabile og godt udstyret til mange forskellige arbejdsopgaver. Kører man først en teleskoplæsser fra Weidemann, giver man den ikke fra sig igen.

Den kompakte teleskoplæsser.

Højt til vejrs med optimal stabilitet.



Udelt ramme og firehjulsstyring, lavt tyngdepunkt og fremragende stabilitet.

Ergonomisk arbejdsplads og godt udsyn hele vejen rundt.

Ideal kombination af løftehøjde, bredde og maskinydelse.

Kompakt konstruktion med enorm løftehøjde.



Innovativt førerassistentsystem vls (Vertical Lift System).

Tre styremåder afhængigt af modellen giver effektiv betjening af maskinen.



T4512



T5522



T6027

Weidemanns grundlæggende dyder.

Manøvredygtig, terrængående og multifunktionel.



Kompakte maskiner med høj manøvredygtighed.

Den alsidige maskine til enhver opgave. Alle teleskoplæssere i vores serie har en meget lille venderadius. Når det kniber med pladsen, som f.eks. ved arbejde i stalde eller lagre, overbeviser vores teleskoplæssere med små radiusser og optimal manøvredygtighed. Den alsidige maskine til enhver opgave.



Et multiredskab med mange anvendelsesmuligheder.

Hvad enten den anvendes til transport, fodring, udmugning, fejning eller stabling: takket være de mange forskellige arbejdsredskaber til påmontering er din Weidemann-teleskoplæsser et universelt multiværktøj. Læs mere om anvendelsesmulighederne på side 20-21.



Udelt ramme, firehjulsstyring, lavt tyngdepunkt og fremragende stabilitet.

Med styring på alle hjul og udelt ramme er teleskoplæsserne fra Weidemann særligt manøvredygtige og meget stabile. Maskinens lave tyngdepunkt øger stabiliteten yderligere.



Meget forskelligt udstyr.

Weidemanns teleskoplæssere har et omfattende og robust udvalg af standardudstyr. Desuden kan de konfigureres forskelligt alt efter anvendelsesformål og ønske, f.eks. mht. motor, drivmekanisme, førerplads eller hydraulik. Du har altid en skræddersyet Weidemann. Et udvalg af udbudt standardudstyr og ekstraudstyr findes på s. 27 og på: www.weidemann.de.



Effektivt skift af arbejdsredskaber.

Med det hydrauliske hurtigskiftesystem er det let og hurtigt at skifte arbejdsredskaber. Maskinen er hurtigt driftsklar igen. Det øger produktiviteten og dermed rentabiliteten.

Førerassistentsystemet vls. (Vertical Lift System)

Helt sikkert et bedre arbejdsflow.

Førerassistentsystemet vls (Vertical Lift System).

vls (Vertical Lift System) monteres på alle Weidemanns teleskopløssere. Dette system giver mulighed for en flydende arbejdsgang og understøtter arbejdet i komplekse brugermiljøer med en delvist automatiseret teleskopbevægelse. Maskinens stabilitet forbedres af den næsten lodrette løfte- eller sænkebevægelse.

Føreren har følgende vls-tilstande til rådighed:

1. Skovfunktion (f.eks. læssearbejde med styrtgods)
2. Stablefunktion (f.eks. stable af rundballer)
3. Manuel funktion (kun til rådighed på T6027, ved helt indkørt arm er systemet deaktiveret, sikkerhedsfrakoblingen er dog stadig aktiv). Der kan f.eks. udføres skubbearbejder, uden at systemet griber ind).

Ved løft kører teleskoparmen i øverste område kun automatisk ud, når stablefunktionen er slået til. Ved sænkning kører teleskoparmen i øverste område automatisk ind i stablefunktion og skovfunktion. Derved sikres det, at lasten altid befinder sig tæt på maskinen, hvorved stabiliteten altid er givet.

Den glidende arbejdsgang, ingen krav om reduceret sænkehastighed af sikkerhedsmæssige grunde og optimeret maskinbetjening øger maskinens omladningshastighed. Erfarne førere arbejder hurtigere og mere sikkert med vls. Mindre erfarne førere får en vigtig støtte til udførelse af løfte- og læsseopgaver.



vls har modtaget flere internationale priser:

Agritecnica
Innovationspris 2011, sølv
Tyskland



eima
Innovationspris 2012
Italien



Equitana
Innovationspris 2013
Tyskland



Uden vls. Ved sænkning nærmer maskinen sig vippegrænsen.



Med vls. Næsten lodret bevægelse. Stort set ingen forskydning af belastningsmomentet i maskinens længderetning.



— Betjeningsangivelse — Læssesystemets reaktion

Økonomi, der lønner sig.

Effektivt arbejde baseret på pålidelig teknik.

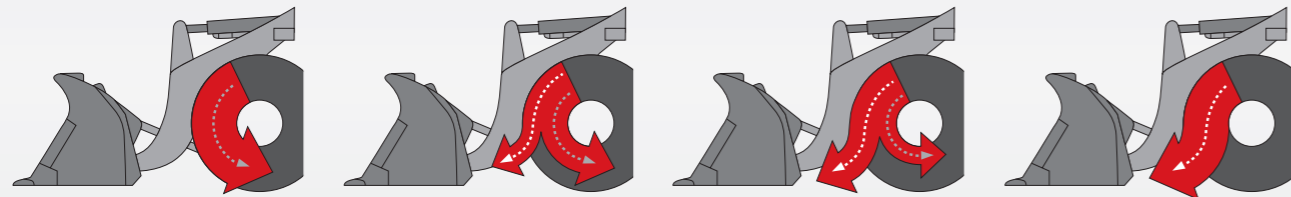


Økonomisk drift.

I dag er økonomi en af de vigtigste egenskaber, som teleskopløssere skal tilføre til din virksomhed. Jo hurtigere og mere tidsbesparende en maskine manøvrerer, jo højere er dens arbejdsydelse. Ved maskiner fra Weidemann står økonomi for teknisk modne løsninger som for eksempel stor løftehøjde, stærke trækkræfter, høj stabilitet og et effektivt hurtigskiftesystem til redskaber.

100 % differentialespærre, der kan tilkobles.

100 % -differentialspærren, der kan tilkobles, giver maksimal træk- og skubbekraft ved behov og holder dækslitagen på et lavt niveau, når den er frakoblet under normal drift. Dette øger maskinens effektivitet!



Bremse-inch-pedal.

På Weidemanns maskiner er det hydrostatiske firehjulstræk kombineret med bremsepedalen. Dermed styres både bremse og krybegear. Med delvist nedtrykket bremse-inch-pedal kan maskinen køres langsomt og millimeterpræcist ved fulde motoromdrejninger og samtidig foretage

hurtig løftebevægelse. Når pedalen trædes helt i bund, bremser maskinen. Fordelen ved en bremse-inch-pedal ligger i den optimale ydelsesfordeling af motorkraften. Derudover går maskinen ikke i stå.



Optimal tilgængelighed for service.

Motorhjelmen åbnes med et let greb ved den regelmæssige service og vedligeholdelse. Hydraulikolietank, luftfilter, påfyldning af motorolie, oliemålepind og kølevand er let og hurtigt at komme til - en stor fordel.

Let at transportere.

Weidemanns teleskopløsser T4512 kan transporteres på en 3,5 t anhænger - med arbejdsredskab. Det gør det både let og hurtigt at flytte maskinen fra den ene opgave til den næste.



Bedre betjenings- og kørekomfort.

Optimalt udsyn og behageligt arbejdsklima.



Godt udsyn hele vejen rundt.

Fører-kabinen giver et fremragende overblik over det påmonterede redskab, det umiddelbare arbejdsområde og omgivelserne omkring maskinen. Den dybe siderude i højre side og den høje siddeposition giver sammen med den nedadskrånede motorhjelm et optimalt udsyn. Det øger sikkerheden i hele maskinens arbejdsområde. Som ekstraudstyr til T5522 og T6027 kan der fås en kabineforhøjning.

Komfortabelt førersæde.

Førersædet er justerbart, ergonomisk formet og godt affjedret. Ekstraudstyret luftaffjedret komfortsæde sørger for arbejde uden træthedssymptomer. Sædevarme til brug om vinteren.

Ventilation efter behov.

Kabinen har i venstre side en stor, fuldt oplukkelig dør. Den øverste rude kan klappes helt op og låses fast, afhængigt af kabinetypen. Spalteventilation er også en mulighed. Bagruden kan indstilles – det giver en behagelig klimatisering og maksimal fleksibilitet.

Behageligt arbejdsklima.

Arbejdsklimaet er fremragende takket være et effektivt varme- og ventilationssystem med blæser, friskluftfilter og hensigtsmæssigt anbragte luftdyser. Ved særligt varme omgivende temperaturer anbefales desuden et klimaanlæg (kan fås til T5522 og T6027).

Tre typer styring giver maksimal fleksibilitet (tilgængelighed afhænger af model, se side 27).



Styring på alle hjul.

Fuld manøvredegtighed og kraftanvendelse på meget lidt plads.



Forakselstyring.

Sikker kørsel også ved højere hastigheder.



Krabbestyring.

Sidelæns kørsel ved centimeterpræcise manøvrer under trange pladsforhold, f.eks. skubbearbejde ved vægge.

En motiverende arbejdsplads.

Ergonomisk placerede betjeningslementer og enkel håndtering.



Joystick til T4512.

Kontrol over hele maskinen med joysticket. Robust og samtidig fintfølelse styring til alle løfte- og sænkebevægelser samt til ud- og indadgående hældning af redskabet samlet i ét betjeningshåndtag. Joysticket kan suppleres med yderligere funktioner som ekstraudstyr.



Joysticket til T5522 og T6027.

Joysticket bliver en altnuligmand, og maskinens betjeningsvenlighed øges yderligere. Ud over funktionen af 3. styrekreds proportional, der kan betjenes med joysticket, kan den vedvarende funktion på 3. styrekreds aktiveres vha. en vippekontakt – også i begge retninger, når fingerhjulet slås ud. Teleskopfunktionen kan ligeledes betjenes proportionalt. Samtidig kan begge elektriske funktioner aktiveres proportionalt eller låsende på joysticket. De to elektriske funktioner har ingen indbyrdes afhængighed og kan således konfigureres individuelt af føreren.



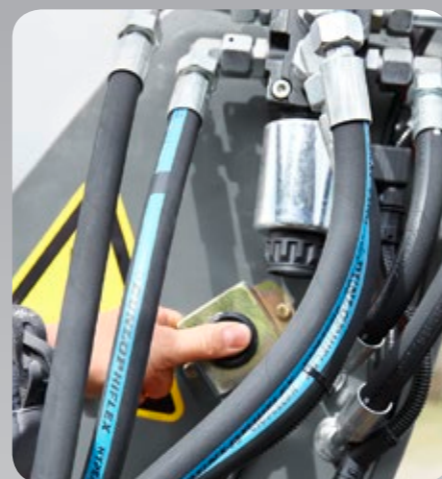
Indstilling af hydraulikolie mængde (T6027).

Ved behov kan hydraulikolien gennemstrømningsmængde indstilles manuelt med betjeningselementet "Jog Dial". Dette er fordelagtigt, hvis maskinen driver et hydraulisk redskab, der ikke behøver hele maskinens hydraulikydelse. Dermed kan føreren arbejde meget fintfølelse og ressourceskånende med maskinen og redskabet.



Let indstigning.

Med ét skridt træder man let ind i maskinens førerkabine. Det sikrer den lave konstruktion og dermed også lave indstigningshøjde.



Trykaflastning 3. styrekreds (ekstraudstyr).

Teleskoplæsserne T5522 og T6027 har en særlig funktion til til- og frakobling af hydraulisk drevne redskaber: Det er let at betjene knappen til trykaflastning af 3. styrekreds, der er placeret udvendigt på teleskoparmen. Dermed kan de forskellige redskaber skiftes endnu hurtigere og mere effektivt. Dette fungerer, når tændingen er slået til, eller motoren går.



Reverseringsventilator (ekstraudstyr til T6027).

Tilsmudsning af ventilationsgitteret, f.eks. ved læsning af halm, kan modvirkes med reverseringsventilatoren. Hydraulikmotoren og -pumpen er dimensioneret på en sådan måde, at ventilatorens luftstrøm kan vendes (reversering). Når der trykkes på knappen i kabinen, blæses snavs på motorhjelmens indsugningsflader væk på enkel vis.



Egnet til anhængerdrift.

Som ekstraudstyr tilbydes der forskellige anhængerkoblinger såsom den enkle rangerkobling, halvautomatikken og Auto-Hitch-anhængerkoblingen (tilgængeligheden afhænger af model og land).



Automatisk tilbageføring af skovl (ekstraudstyr til T6027).

Holderens position kan gemmes ved at trykke på den tilsvarende tast på joysticket. Dermed kan redskabet køres tilbage til nøjagtigt samme position ved den næste læssecyklus. Den automatiske skovltilbageføring øger dermed komforten, præcisionen og hurtigheden for operatoren ved gentagne arbejdsprocesser som f.eks. stabling eller påfyldning af beholdere.



Den nye motorteknik.

Udover integrering af en udstødningsefterbehandling i form af et partikelfilter kræver tilpasningen af maskinerne til trin IIIB og IV også en yderligere optimering af køleeffekten. Dette opnås vha. en kølet udstødningstilbageføring. Samtidig er det en positiv sidegevinst, at disse nye komponenter ikke kun bidrager til emissionsreduktionen, men også til at forbedre maskinernes ydeevne, og at brændstofforbruget kan sænkes med ca. 5 % - det er overbevisende argumenter!

Det keramikfilter, der skal anvendes, og som filtrerer en stor del af de skadelige sodpartikler fra, regenereres automatisk ved afbrænding af aflejrede partikler under drift – uden begrænsninger for menneske eller maskine. Disse ændringer af motorteknikken og udstødningssystemet gør det nødvendigt at integrere yderligere komponenter. Motoren skal derfor udstyres med komponenter til udstødningsefterbehandling og yderligere køleanordninger, der kan medføre et større behov for plads i motorrummet.



Weidemanns diagnose- og analysesystem.



Ny udstødningsnorm – ny motorteknik.

Med Weidemann er du godt rustet til fremtiden!

Siden 1990 har der foreligget konkrete udstødningsforskrifter for non-road- og mobile arbejdsmaskiner, hvis flerdelte trinplan omfatter en trinvis reduktion af motoremissioner for de forskellige effektklasser. De gradvise emissionsreduktioner benævnes i Europa som Stage eller trin (I, II, IIIA, IIIB, IV, V) og i USA som Tier (1, 2, 3, 4 interim, 4 final). Hvert trin har en maksimalt tilladt grænseværdi for følgende skadelige stoffer:

- Kvælstofilte (NOx)
- Kulbrinte (HC)
- Kullite (CO)
- Finstøv/sodpartikler (PM)

Trin I til IV til reduktion af skadelige stoffer har Weidemann opfyldt med succes gennem de seneste år. Men nye, skærpede grænseværdier i trin V og kommende trin venter på at blive opfyldt. Vi tilpasser og videreudvikler vores maskiner, så de altid overholder de nyeste love og bestemmelser, og endvidere investerer vi en stor del udviklingsarbejde og knowhow i vores nye maskintyper.

Styr på fejl med wedias.

Den nye motorteknologi indebærer nye systemer til vedligeholdelse og analyse. Den ofte langvarige søgning efter skjulte fejl hører fortiden til. Ved Weidemanns teleskoplæssere kan Weidemanns nye diagnose- og analyseværktøj Wedias analysere mange funktioner, f.eks. kørefunktion, teleskopfunktion, 3. og 4. styrekreds, motordata samt de elektriske funktioner hurtigt og entydigt. Fejlmeddelelser i displayet gør omgående

føreren opmærksom på mulige fejl, så der kan reageres omgående. Takket være den nøjagtige angivelse af fejlnummer kan Weidemann-forhandleren være forberedt og stille med egnede reservedele. Den afsluttende fejlanalyse, der udføres af forhandlerens uddannede servicemedarbejdere, forenkler den videre diagnose og fejlsøgning vha. diagnoseværktøjet. Det sparer tid og bekymringer.



Vores kvalitetsløfte.

Weidemann "Made in Germany".

Kvalitet er ikke tomme ord hos Weidemann, men en daglig virkelighed. En ægte Weidemann kommer fra et af de mest moderne produktionsanlæg for hjul- og teleskoplæssere i Europa. Fabrikken i Korbach i Nordhessen garanterer en kontinuerlig høj kvalitet på vores produkter. Hos Weidemann begynder kvaliteten på et meget tidligt tidspunkt, fordi overholdelsen af de definerede arbejdsprocesser tages alvorligt. Tilkøbte dele, der anvendes i produktionen, kontrolleres eksempelvis på denne måde og testes løbende og optimeres yderligere i samarbejde med leverandørerne.



Pulverlakering.

Et af de væsentligste kendetegn ved de specielle kvalitetskrav hos Weidemann er pulverlakeringen. Pulverlakeringen garanterer en optimal korrosionsbeskyttelse. I sammenligning med almindelig vådlakering forlænger pulverlakeringen maskinens levetid betydeligt og er derved mere effektiv og samtidigt miljøvenlig.



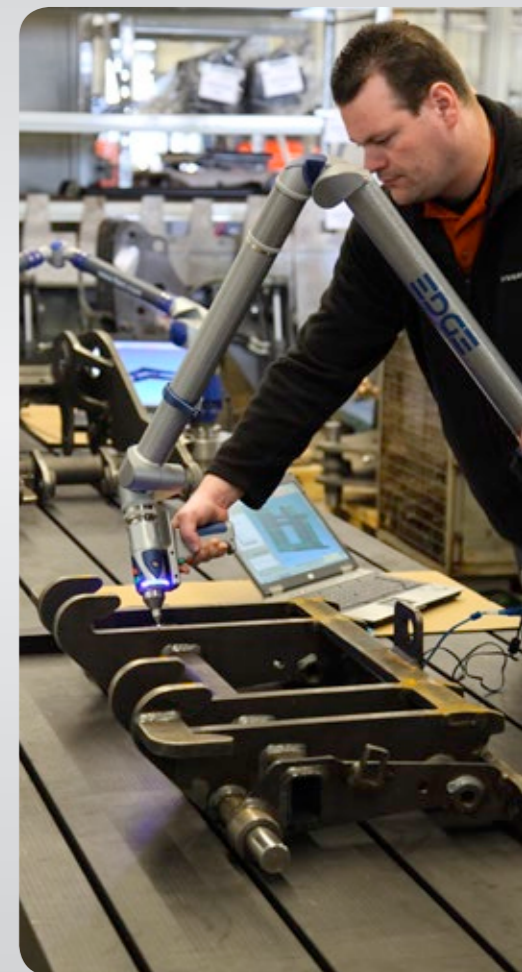
Omfattende slutkontrol.

Hver eneste Weidemann, der forlader vores fabrik, har gennemgået en omfattende slutkontrol. Det giver vores kunder en garanti for lang levetid og lave driftsomkostninger. Hvor der står Weidemann udenpå, er der også Weidemann inden i.



DIN EN ISO 9001.

Alle kender denne standard, der er internationalt anerkendt overalt. Med et certificeret kvalitetssystem i henhold til den internationale standard ISO 9001 beviser Weidemann, at virksomhedens tænke- og handlemåde bestemmes af fokusering på kvalitet i hver eneste delproces, og at du som kunde er sikret kontrolleret kvalitet inden for alle områder.



Weidemann teleskopløsser.

Flere anvendelsesmuligheder,
der overbeviser.

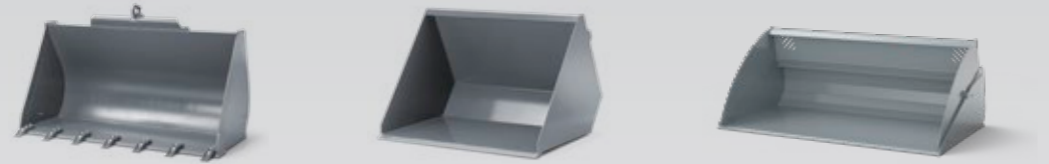


Det optimale redskab til enhver opgave.

Din maskine bliver til et multitool.

Med det rigtige redskab bliver vores maskine til en sand problemløser for din arbejdsopgave. Med det varierede og gennemtænkte program bliver vores maskiner til højfunktionelle multitools, der klarer enhver arbejdsopgave. Her ser du et udvalg af arbejdsredskaber og arbejde, der nemt kan udføres med disse.

Materialehåndtering



Gribeudstyr



Tømmergaffel



Stabling og transport



Renholdelse



Græsslåning og tildækning



Træ- og hækketopklipning



Snerydning



Foderhåndtering



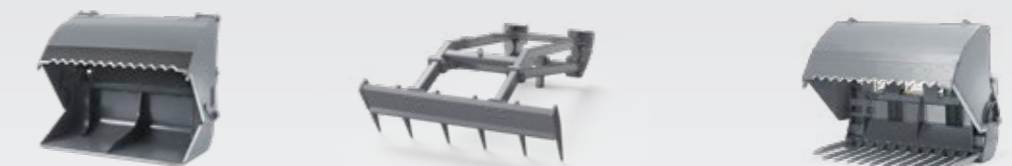
Ballehåndtering



Arbejde i stalden



Ensilagehåndtering



Hestehold



Alle redskaber, der kan leveres af fabrik, findes under: www.weidemann.de

Yderligere oplysninger fås hos din Weidemann-salgspartner.

Det passende udstyr til din bedrift.

Individuelt, behovsorienteret og økonomisk rentabelt.



Højere monteret kabine:

Maskinens kabine monteres højere oppe.

Fordel:

- Den forhøjede siddeposition giver et endnu bedre overblik over redskabet, arbejdsområdet og udsynet til højre.



Hastighedsforøgelse til 30 km/h:

Maskinen konstrueres med en hastighed på 30 km/h.

Fordel:

- Maskinen kan hurtigere flyttes fra sted til sted.
- Tidsbesparelser og større effektivitet.



Elektrisk tilslutninger (for og bag):

Tilslutninger til elektrisk drevne ekstrafunktioner på arbejdsredskaber (som f.eks. fejmaskine med vandsprøjetanordning).

Fordel:

- Mulighed for drift af elektrisk drevne ekstrafunktioner på arbejdsredskaber.
- Mulighed for omskiftning mellem yderligere funktioner på hydrauliske redskaber.



High flow:

Maskinen udstyres med en højtydende high flow-hydraulik.

Fordel:

- Mulighed for drift af frontmonterede redskaber med større oliebehov (som f.eks. en snefræser).



Håndbetjent krybbe:

Med anordningen til langsom kørsel kan der opnås meget langsomme kørehastigheder ved konstant motoromdrejningstal.

Fordel:

- Når der anvendes redskaber, der f.eks. skal betjenes med konstant højt omdrejningstal og samtidig med en lav kørehastighed (f.eks. en fejmaskine), skal man ikke betjene inchpedalen uafbrudt.



Fulldautomatisk centralsmøreanlæg:

Med det fulldautomatiske centralsmøreanlæg kan smøreprocessens varighed samt intervallerne indstilles.

Fordel:

- Regelmæssig eftersmøring af alle smørepunkter øger maskinens levetid og bevarer dens værdi.
- Tids- og omkostningsbesparelse takket være minimal vedligeholdelse.



Trepunkts-hækophæng og kraftudtag:

Maskinen er udstyret med et trepunkts-hækophæng og et kraftudtag (ydelsen afhænger af maskintypen).

Fordel:

- Bagmonterede redskaber kan monteres via trepunkts-hækophænget og drives af kraftudtaget.



Trykløs retur:

Hydraulikolien strømmer i en separat ledning tilbage til hydraulikolietanken via hydraulikfilteret.

Fordel:

- Redskaber med egen hydraulikmotor kan føre returolien tilbage til hydraulikolietanken uden et forøget dynamisk tryk.

Din Weidemann-teleskoplæsser.

Individuelt udstyret, opbygget efter behov.

Med Weidemann er du på den sikre side – vi leverer vores teleskoplæssere med omfattende og robust standardudstyr i høj kvalitet. Derudover kan du sammensætte din maskine med forskelligt ekstraudstyr hvad angår drivkraft, dæk, hydraulik og førerplads, så den passer et hundrede procent til dig, din virksomhed og dine arbejdsopgaver.



T4512



T5522



T6027

Denne brochure tjener kun som generel produktinformation. Hvis du er interesseret i et af vores produkter, udarbejder den pågældende forhandler gerne et tilbud. Beskrivelser, billeder og tekniske data er ikke bindende og viser ikke altid standardudgaven. Vi forbeholder os ret til ændringer. Afvigelser fra illustrationer eller dimensioner, regnefejl, trykfejl eller udeladelser i denne brochure kan vi ikke udelukke trods den største omhu. Derfor påtager vi os intet ansvar for nøjagtigheden og fuldstændigheden af oplysningerne i brochuren.

Standardudstyr og ekstraudstyr.

	T4512	T5522	T6027
DREV			
Hydrostatisk firehjulstræk (mellemptryk)	●	-	-
Hydrostatisk firehjulstræk (højtryk)	-	●	●
Fordeleldrev og kardanaksel	●	●	●
Differentialspærre 100 % elektrisk-hydraulisk <small>kan kobles til på for- og bagaksel (ved T6027 kun på forakslen)</small>	○	○	○
Håndbetjent krybegear (til langsom kørsel)	○	○	○
Håndspeeder	○	○	○
Styring på alle hjul	●	●	●
Forakselstyring	-	○	●
Krabbestyring	-	○	●
HYDRAULIK			
vls (Vertical Lift System)	●	●	●
3. styrekreds for, DN10	●	-	-
3. styrekreds for, proportional	-	●	●
Tandhjulspumpe med Flow-Sharing System	-	-	●
Omskifterventil foran ved 3. styrekreds <small>(3. styrekreds med 4 tilslutninger)</small>	○	○	○
3. styrekreds komfort, <small>(inkl. enkelt stop på håndtag til 3. styrekreds).</small>	○	-	-
3. Styrekreds elektrisk, proportionalt seriel	-	○	-
High Flow - ydelsehydraulik enkeltvirkende <small>(70 - 100 l/min)</small>	○	○	-
Trykløst tilbageløb foran	○	○	○
Trykløs retur bag	-	○	-
Hurtigkobling - på maskine	○	○	-
Hurtigkobling - på redskab	○	○	-
Hydrauliktillslutning bagpå ekstra enkeltvirkende	○	-	-
Ekstra hydrauliktillslutning bag dobbeltvirkende	○	○	○
Trepunkts hækkophæng	○	○	○
Kraftudtag 540 o/min (10 - 19 kW)	○	○	○
FØRERPLADS			
Kabine med varme, ventilation og rudevisker, ROPS- og FOPS-testet	●	●	●
Kabineforhøjning	-	○	○
Komfortsæde med sikkerhedssele mekanisk affjedret	●	●	●
Komfortsæde med sikkerhedssele luftaffjedret	○	○	○
Sædevarme	○	○	-
Klima anlæg	-	○	○
Belysningsanlæg i henhold til den tyske færdselslov	○	○	●
LED-arbejdslygter	○	○	○
ANDET			
Skovtilbageføringsautomatik	-	-	○
Reverseringsventilator	-	-	○
Lastarmsdæmpning	-	○	○
Biohydraulikolie Panolin HLP Synt46	○	○	○
Centralsmøreanlæg	○	○	○
Mekanisk hurtigskiftesystem til redskaber	●	●	●
Hydraulisk hurtigskiftesystem til redskaber	○	○	○
TÜV-godkendelse til kørsel på vej	○	○	○

- Standard
- Ekstraudstyr
- Ikke muligt

Illustrationen viser et udvalg af standardudstyr og ekstraudstyr. Detaljerede oplysninger om standardudstyr og ekstraudstyr fås hos din Weidemann-forhandler. Du kan få flere oplysninger på: www.weidemann.de

Tekniske data.

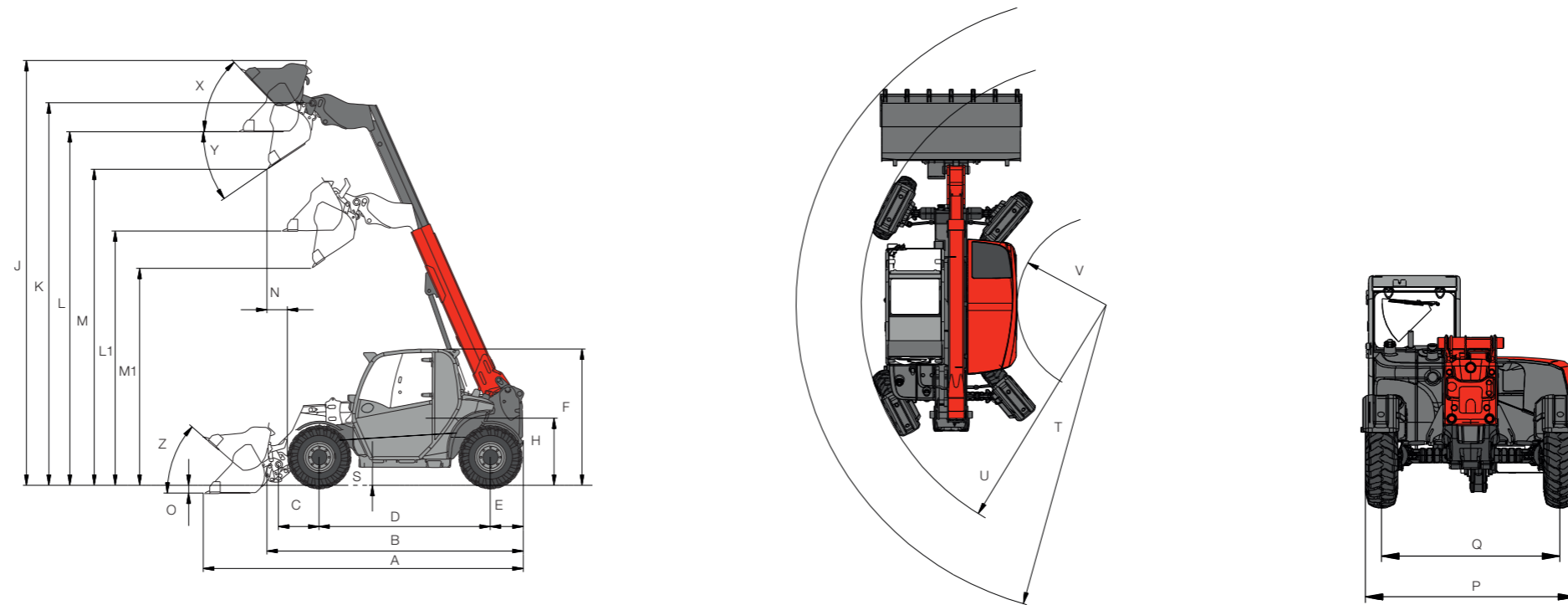
	T4512	T5522	T6027
MOTORDATA			
Motorproducent	Yanmar	Perkins	Kohler
Motorstype	3TNV82A	404 D-22	KDI 2504 TCR
Cylinder	3	4	4
Motoreffekt maks. kW	22,6	36,3	55,4
Motoreffekt maks. hk	31	49	75
Ved omdrejningstal (maks.) o/min	3.000	2.800	2.600
Slagvolumen cm ³	1.331	2.200	2.200
Kølemiddeltype	Vand	Vand	Vand
Emissionsklasse	IIIA	IIIA	IIIB
Efterbehandling af udstødningsgas	-	-	DOC
MOTORDATA EKSTRA			
Motorproducent	Yanmar	Perkins	-
Motorstype	3TNV84T	404F-E22TA	-
Cylinder	3	4	-
Motoreffekt maks. kW	29,6	50	-
Motoreffekt maks. hk	40	68	-
Ved omdrejningstal (maks.) o/min	2.800	2.800	-
Slagvolumen cm ³	1.496	2.200	-
Kølemiddeltype	Vand	Vand	-
Emissionsklasse	IIIA	IIIB	-
Efterbehandling af udstødningsgas	-	DOC	-
ELEKTRISK SYSTEM			
Driftsspænding V	12	12	12
Batteri Ah	77	77	100
Dynamo A	55	85 (120 ved 404F-E22TA)	80
VÆGT			
Driftsvægt (standard) kg	2.700	4.200	5.225
Nyttelast maks. kg	1.250	2.200	2.700
KØRETØJSDATA			
Førerplads	Kabine	Kabine	Kabine
Aksel	PAL 1155	PAL 1530	PAL 1720
Kørehastighed (ekstra) km/t	0-20 (28)	0-20 (30)	0-20 (30)
Brændstoftank, indhold l	25	70	100
Hydraulikolietank, indhold l	40	55	75
HYDRAULIKSYSTEM			
Kørehydraulik – arbejdstryk bar	360	450	450
Arbejdshydraulik – kapacitet (ekstraudstyr) l/min	42,75 (70-75)	70 (100)	90
Arbejdshydraulik – arbejdstryk bar	220	225	245
DRIVKRAFT			
Drevtype	hydrostatisk	hydrostatisk	hydrostatisk
Køredrev	kardanaksel	kardanaksel	kardanaksel
STØJNIVEAU			
Gennemsnitligt støjtryksniveau LwA LwA dB (A)	97,7	-	103
Garanteret støjtryksniveau LwA LwA dB (A)	101	103	104
Angivet lydtryksniveau LpA LpA dB(A)	84	82	80

DOC = dieseloxydationskatalysator

På grund af den løbende udvikling af emissionsstandarder kan der opstå ændringer på motorerne med kort varsel. Du kan få oplyst den aktuelle tilgængelighed hos din Weidemann-salgspartner.

Du kan få flere oplysninger på: www.weidemann.de

Dimensioner.



T4512 T5522 T6027

DIMENSIONER			
Dæk	10.0 / 75 - 15.3 AS ET-40	10.5 / 80 - 18 AS ETO	12.5-18 MPT-01
A Samlet længde mm	3.886	4.576	4.958
B Samlet længde (uden skovl) mm	2.916	3.747	4.400
C Skovldrejepunkt (til akselmidpunkt) mm	425	581	1.030
D Akselafstand mm	1.920	2.449	2.650
E Hækudhæng mm	391	472	720
F Højde med kabine mm	1.961	-	-
Højde med lav kabine mm	-	1.950	1.980
Højde med høj kabine mm	-	2.150	2.100
H Sædehøjde mm	973	962	1.025
J Samlet arbejds højde mm	5.210	6.074	6.580
K Skovlens drejepunkt (maks. løftehøjde) mm	4.523	5.471	6.080
L1 Overlæsningshøjde med teleskoparm kørt ind mm	2.929	3.638	3.730
L Overlæsningshøjde med teleskoparm kørt u mm	4.143	5.056	5.600
M1 Tiphøjde med teleskoparm kørt ind mm	2.395	3.103	3.450
M Tiphøjde teleskoparm kørt ud mm	3.609	4.520	5.280
N Rækkevidde (ved M) mm	543	293	680
O Gravedybde mm	94	111	150
P Samlet bredde mm	1.560	1.808	1.975
Q Sporvidde mm	1.296	1.530	1.660
S Frihøjde mm	306	256	250
T Maks. udvendig radius mm	3.489	4.153	4.500
U Radius på udvendig kant mm	2.722	3.281	3.670
V Indvendig radius mm	821	1.193	1.700
X Returrullevinkel ved maks. løftehøjde °	52	46,5	45
Y Maks. udkipningsvinkel °	31	34,5	40
Z Returrullevinkel på jorden °	44	41	45

Vibrationsværdier.

VIBRATIONER	LÆSSETYPE	Typisk driftsbetingelse			Gennemsnitsværdi			Standardafvigelse (s)		
		$1,4 \cdot a_{w,eqx}$ [m/s ²]	$1,4 \cdot a_{w,eqy}$ [m/s ²]	$a_{w,eqz}$ [m/s ²]	$1,4 \cdot s_x$ [m/s ²]	$1,4 \cdot s_y$ [m/s ²]	s_z [m/s ²]			
Kompakt-hjullæsser (driftsvægt < 4.500 kg)		0,94	0,86	0,65	0,27	0,29	0,13			
Hjullæsser (driftsvægt > 4.500 kg)										
	Load & carry (læsse- og transportarbejde)	0,84	0,81	0,52	0,23	0,20	0,14			
	Load & carry (læsse- og transportarbejde)	1,27	0,79	0,81	0,47	0,31	0,47			
	Anvendelse i udvinding (hårde anvendelsesbetingelser)	0,76	0,91	0,29	0,33	0,35	0,17			
	Overføringskørsel	0,99	0,84	0,54	0,29	0,32	0,14			
	V-drift									

Vibrationer i hele kroppen:

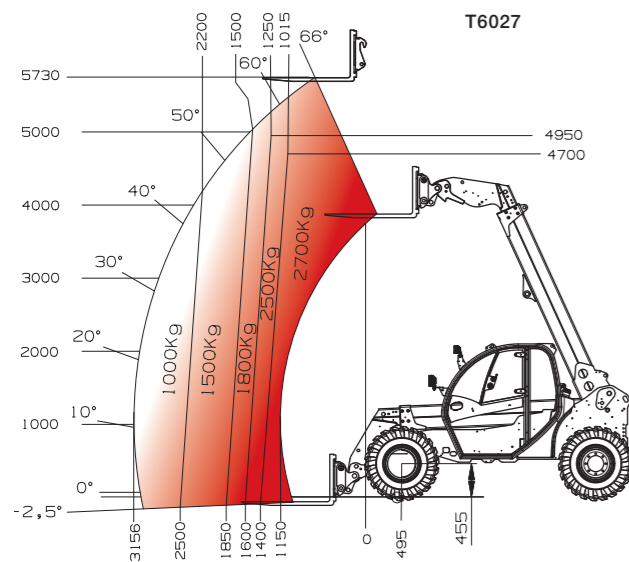
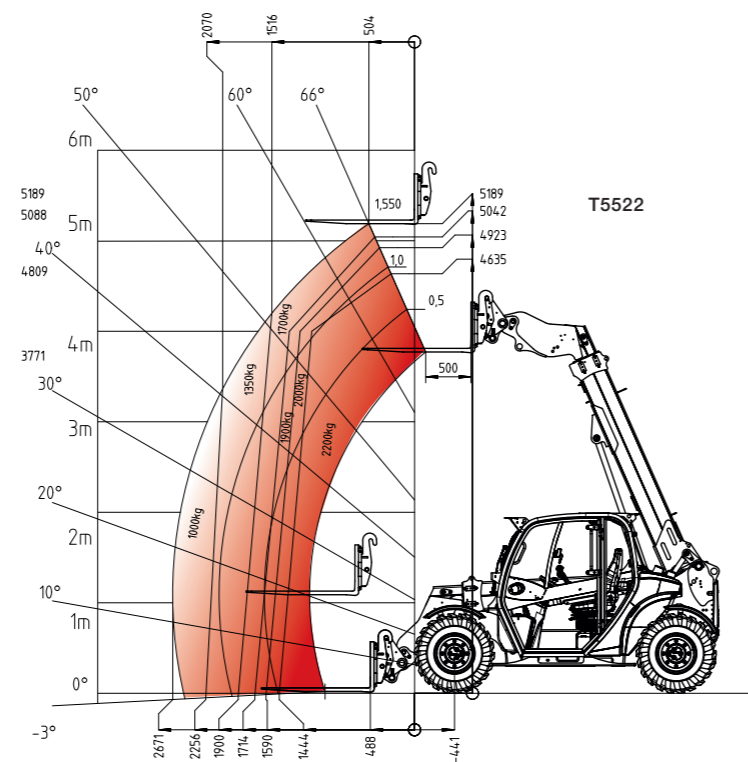
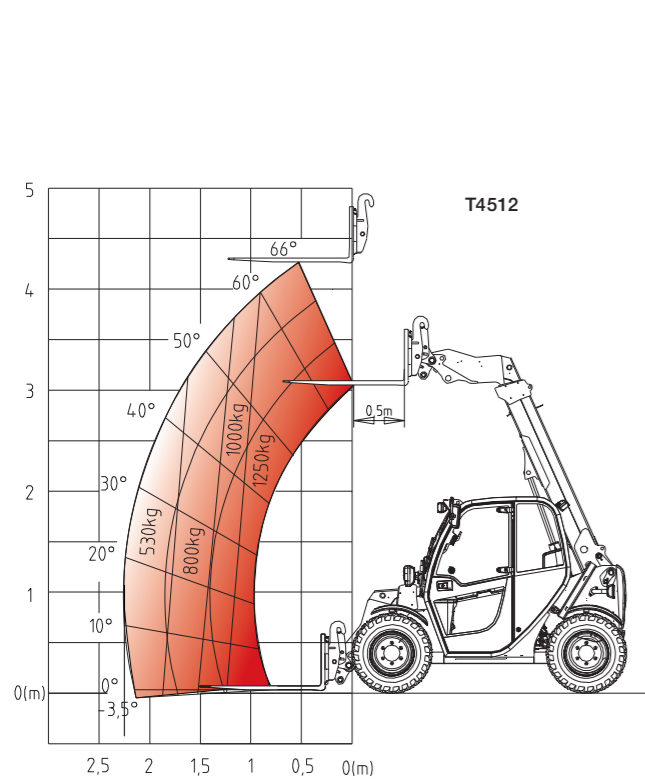
- Alle maskiner er udstyret med et førersæde, der opfylder kravene i EN ISO 7096:2000.
- Hvis læsseren anvendes korrekt, varierer vibrationerne i hele kroppen under 0,5 m/s² indtil en kortvarig maksimumværdi.
- Ved beregningen af vibrationsværdierne i henhold til ISO/TR 25398:2006 anbefales det at anvende værdierne, der er anført i tabellen. I den forbindelse skal der tages højde for de faktiske anvendelsesbetingelser.

- Teleskoplæssere skal som hjullæssere inddeles efter driftsvægt.

Hånd-arm-vibrationer:

- Hånd-arm-vibrationerne udgør ikke mere end 2,5 m/s².

Løftediagrammer.



Dækprofiler.



Takket være de næsten parallelle lameller er EM-profilen meget velegnet til løst underlag som f.eks. sand, grus eller skærver. Denne type dæk dækker en stor kontaktflade, hvorved der opnås en høj forskydningskraftoverførsel og særdeles rolig kørsel på vejen.



AS-profiler
De spidse lameller sørger for sikker kørsel, særligt på fedtede og meget snavsede underlag.



Bibload-profil
Bibload-profilen sørger for meget rolig kørsel og længere levetid på grund af den store betonkontaktflade. Derudover sørger de forskudte profilblokke for optimal trækraft. Profilen udmærker sig desuden ved sin høje slidstyrke.



RP-profiler
På grund af den store kontaktflade køres der skånsomt på jordbunden. Derfor er RP-profilen særligt velegnet til anvendelse på græsarealer.



MPT-profiler
Den MPT-profilen giver den perfekte kombination af god trækraft på ujævn terrain og hurtig kørsel over vej.



Multiuse
Multiuse-profilen er specialudviklet til blandet helårsbrug og forskellige klimabetingelser. Om sommeren sørger den for god trækraft på løse underlag og om vinteren for høj stabilitet på sne og glatte veje.

Dæk.

	T4512	T5522	T6027
AKSEL	PAL 1155	PAL 1530	PAL 1720
	Maskinens bredde mm		
DÆK			
10.0/75-15.3 AS ET-40	1.560*	-	-
31x15.50-15 AS ET0	1.560	-	-
10-16.5 EM ET-40	1.560	-	-
31x13.50-15 RP ET0	1.560	-	-
10.5/80-18 AS ET0	-	1.808*	-
325/70 R 18 AS ET0	-	1.860	-
425/50-18 AS ET36	-	1.874	-
10.5/80-18 EM ET0	-	1.800	-
15,5/55 R 18 EM ET50	-	1.800	-
12.0/75-18 MPT ET0	-	1.830	-
425/50-18 Alptrak ET36 Starco	-	1.870	-
12.5-18 MPT-01	-	-	1.975*
12.5-20 MPT-01	-	-	1.929
405/70-20 MPT 01	-	-	2.027
400/70 R20 Michelin XMCL	-	-	2.027
400/70 R20 BIBLOAD	-	-	2.023
12.5-18 MPT-04	-	-	1.975
400/70 R20 Alliance Multiuse 550	-	-	2.024

*Standarddæk



WEIDEMANN

designed for work

Weidemann – effektivitet på baggrund af tradition.

I årtier har vi haft en mission: Aflastning af landmændene gennem mekanisering af staldarbejdet. Dette førte til udviklingen af Hoftrac®, der i dag er et fællesbegreb for en hel maskinkategori – originalen stammer fra Weidemann. Det tætte samarbejde mellem Weidemanns udviklingsteam og vores kunder har igen og igen ført til innovative koncepter og et målrettet produktprogram med høj brugervenlighed og avanceret teknik.

Vi står inde for dette, og vi fortsætter i samme spor. Vores kunder nyder godt af den høje produktivitet og investeringssikkerhed og har i Weidemann altid en stærk partner ved sin side. Vores maskiner og vores service leverer varen og begejstrer brugerne under det daglige arbejde. Målrettet teknologi. Weidemann – designed for work.

Weidemann - din stærke partner.

Veludrustet på alle områder.



Omfattende forhandlernet.

Weidemann tilbyder kunderne et bredt net af forhandlere i Tyskland og resten af Europa. Alle vores forhandlere indgår i vores effektive organisation. Ud over rådgivning og salg af nye maskiner står vores forhandlere også gerne til rådighed med service og reservedele. Weidemann gennemfører regelmæssigt uddannelsesforløb for sine forhandlere, så de altid er up to date.

Attraktive finanseringsprogrammer.

I Tyskland tilbyder Weidemann desuden attraktive muligheder for finansiering eller leasing af maskiner gennem diverse rammeaftaler. Også på internationalt plan tilbyder Weidemanns forhandlere forskellige finansieringsmuligheder i de pågældende lande. Hør mere om de aktuelle vilkår hos din lokale kontaktperson.



Personlig uddannelse og instruktion.

Når du beslutter dig for at købe et Weidemann-produkt, står du ikke alene. Ved leveringen modtager du og dit team en detaljeret instruktion i drift, vedligeholdelse og pleje af maskinen. Og hvis der stadig er ting, du ikke er sikker på, kan du bare spørge din nærmeste forhandler. Han er altid i nærheden og hjælper dig hurtigt og effektivt videre.

Forlængelse af garantien.

Hvis du ønsker det, kan du forlænge garantifristen for din maskine op til 60 måneder eller 5.000 driftstimer.



WEIDEMANN

designed for work

Weidemann produktsortiment.



De multifunktionelle Hoftrac-maskiner®.
Kraftfulde hjælpere til enhver arbejdstype. Vores innovation: den fuldelektriske 1160 eHoftrac®.



Den kraftfulde hjullæsser.
Efter ønske med læssearm eller teleskoparm.



Den kompakte teleskoplæsser.
Højt til vejrs med optimal stabilitet.



Redskaber og dæk.
Din Weidemann-maskine er et multitool! Til hver eneste arbejdsopgave fås det optimale redskab og de passende dæk.



WM.EMEA.10272.V03.DA/08/2019

Weidemann GmbH

Mühlhäuser Weg 45 - 49s
D-34519 Diemelsee-Flechtdorf
Tyskland
Tlf. +49(0)5631 50 16 94 0
Fax +49(0)5631 50 16 94 666
info@weidemann.de
www.weidemann.de