

Hoftrac®



WEIDEMANN

designed for work



De multifunktionelle Hoftrac®-maskiner.

Kraftfulde hjælpere til enhver arbejdsopgave.

inklusive
eHoftrac®



Din helt personlige Hoftrac®.

Kompakt design, lavt tyngdepunkt, lille venderadius og høj ydelse – det er egenskaber, der kendetegner Hoftrac®-serierne og gør vores maskiner meget populære.

Vores basismodeller er gode startmodeller, der kan forsynes med arbejdsredskaber afhængigt af opgaven. Med de fordelagtige startmodeller kan du frit konfigurere din maskine: blandt vores mange arbejdsredskaber vælges de typer, der er behov for til at løse opgaverne. Det giver sikkerhed for, at din maskine målrettet opfylder dine konkrete behov. Og det bedste ved Hoftrac®-konceptet: Med vores serier betaler du kun for det udstyr, du reelt har brug for.

Kompakte og manøvredygtige Hoftrac®.

Skræddersyet udstyr og kraftfuld ydelse.

En arbejdsplads, hvor man føler sig godt tilpas. Læs mere på side 12 - 15



Effektivt værktøjsskift. Læs mere på side 7

Meget terrændygtig med knæk-pendul-led. Læs mere på side 6

Vedligeholdelsesvenlig med førerplads, der kan vippe til siden. Læs mere på side 11



Fremragende korrosionsbeskyttelse på grund af pulverbelægning. Læs mere på side 22 - 23

Førerpladser, der kan vælges fleksibelt. Læs mere på side 8 - 9



1140
1140 Basic Line



1160



1160 eHoftrac®



124OLP



1260



1280



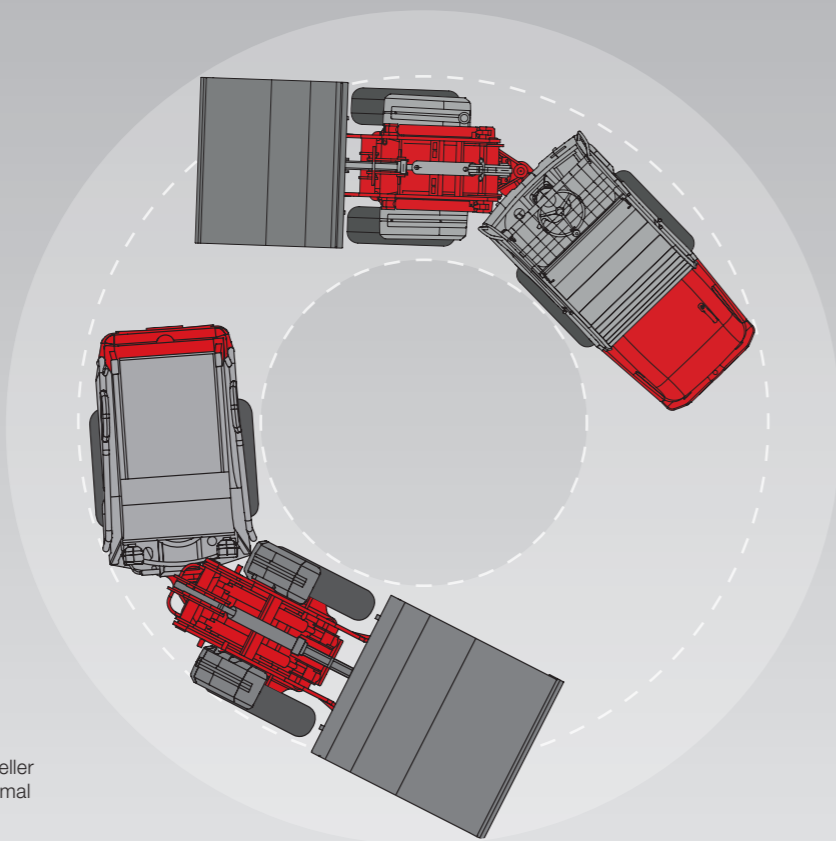
1380



1880

Weidemanns grundlæggende dyder.

Manøvredygtig, terrængående og multifunktionel.



Kompakte maskiner med høj manøvredygtighed.

Når det kniber med pladsen, som f.eks. ved arbejde i stalde eller lagre, overbeviser vores Hoftrac® med små radiusser og optimal manøvredygtighed.



Rygraden i Weidemanns konstruktion:

Det legendariske knæk-pendulled.

Weidemann Hoftrac® har altid alle fire hjul solidt plantet på jorden – i enhver situation, i ethvert terræn. For- og bagvogn kan svinge hver sin vej og reagerer derfor meget fintfølende på alle ujævnheder. Fordelen: Du kører altid med maksimal traktion, ingen kraft går til spilde.



Meget forskelligt udstyr.

Weidemann Hoftrac® har et omfattende og robust udvalg af standardudstyr. Desuden kan de konfigureres forskelligt alt efter anvendelsesformål og ønske, f.eks. mht. motor, aksler, drivmekanisme, førerplads eller hydraulik. Du har altid en skræddersyet Weidemann. Et udvalg af tilbudt standardudstyr og ekstraudstyr findes på s. 33 og på: www.weidemann.de.

Et multiretskab med mange anvendelsesmuligheder.

Hvad enten de anvendes til fodring, udmugning, fejning, stabling eller transport: Takket være de mange forskellige arbejdsredskaber til påmontering er din Weidemann Hoftrac® et universelt multiværktøj. Læs mere om anvendelsesmulighederne på side 24-27.



Maskine med anhænger.

Weidemann Hoftrac® 1260, 1380 og 1880 kan med anhængerkoblingen trække en anhænger på mellem 2,5 t og 3,5 t totalvægt – afhængigt af modellen. I Tyskland skal maskinen godkendes som selvkørende arbejdsmaskine med anhængerkobling eller som trækmaskine. Din lokale Weidemann-forhandler informerer gerne om gældende nationale regler.



Effektivt skift af påmonterede arbejdsredskaber.

Takket være det hydrauliske hurtigskiftesystem er det let og hurtigt at skifte arbejdsredskaber. Dermed er din Weidemann-maskine driftsklar igen med det samme. Det øger produktiviteten og dermed rentabiliteten.

Vælg førerplads.

Gennemtænkte løsninger til alle anvendelsesbetingelser.

Sikkert førerlag med selesystem.

Maksimal sikkerhed efter nyeste normer. Alle Hoftrac®-modeller fra Weidemann er som standard udstyret med et førerlag med selesystem. Førerlaget og selesystemet overholder EU's maskindirektiv (2006/42/EF) vedrørende ROPS- og FOPS- beskyttelse. Afhængigt af modellen kan der vælges en for- eller bagrude til at beskytte føreren mod vejrpåvirkninger.



Komfortabel kabine.

Den rummelige kabine opfylder kravene i EU's maskindirektiv (2006/42/EF) vedrørende ROPS- og FOPS-beskyttelse og har god plads foroven og stor bevægelsesfrihed. Med vinduer hele vejen rundt har føreren et fremragende overblik over arbejdsværktøjet og hele arbejdsområdet. På s. 33 kan du se, hvilke modeller kabinen fås til.



1240LP – Low Position.

Den lave førerposition muliggør en lavere konstruktionshøjde af maskinen. Yderligere fordele er placeringen af maskinens tyngdepunkt tæt på jorden og en komfortabel udstigning.

eps

Foldbart førerlag eps (Easy Protection System).

Efter ønske kan alle Weidemann Hoftrac® (med undtagelse af 1240LP og 1880) udstyres med det foldbare førerlag eps. Det overholder ligeledes EU's maskindirektiv (2006/42/EF) vedrørende ROPS- og FOPS-beskyttelse. Med få håndgreb kan eps-systemet justeres til lav gennemkørselshøjde.



Hydraulisk sænkbart førerlag epsPlus (Easy Protection System Plus).

Det hydraulisk sænkbare førerlag epsPlus leveres som ekstraudstyr og betjenes af føreren direkte fra førersædet. Det løser problemer med lav gennemfartshøjde og letter arbejdet på bedriften væsentligt. epsPlus er en komfortabel løsning med store tidsbesparelser og store sikkerhedskrav – fås til 1160, 1160 eHoftrac® og 1260.

eps Plus

Prisbelønnet ved:



Økonomi, der lønner sig.

Effektivt arbejde baseret på pålidelig teknik.



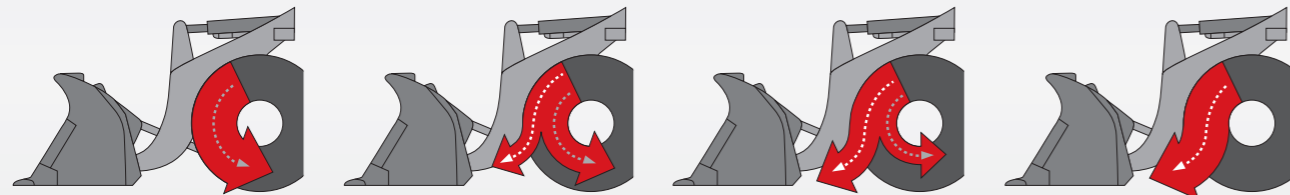
Økonomisk drift.

Økonomisk rentabilitet er i dag en af de vigtigste egenskaber, som Hoftrac® skal tilføre til din virksomhed. Jo hurtigere og mere tidsbesparende en maskine manøvrerer, jo højere er dens arbejdsydelse. Ved maskiner fra Weidemann står økonomi for teknisk modne løsninger som for eksempel stor løftehøjde, stærke trækkræfter, høj stabilitet og et effektivt hurtigskiftesystem til redskaber.



100% differentialespærre, der kan tilkobles.

100% -differentialspærren, der kan tilkobles, giver maksimal træk- og skubbekraft ved behov og holder dækslitagen på et lavt niveau, når den er frakoblet under normal drift. Dette øger maskinens effektivitet!



Bremse-inch-pedal.

På Weidemanns maskiner er det hydrostatisk firehjulstræk kombineret med bremsepedalen. Dermed styres både bremse og krybegear. Med delvist nedtrykket bremse-inch-pedal kan maskinen køres langsomt og millimeterpræcist ved fulde motoromdrejninger og samtidig

foretage hurtig løftebevægelse. Når pedalen trædes helt i bund, bremser maskinen. Fordelen ved en bremse-inch-pedal ligger i den optimale ydelsesfordeling af motorkraften. Derudover går maskinen ikke i stå.



Perfekt afstemt kinematik.

Kinematikken tilpasses til maskinens størrelse - og dermed har alle modeller et optimalt vægt/kraftforhold. På den ene side fås P-kinematikken, hvis fordel ligger i den nøjagtige parallelløft over hele løfteområdet. Som en udvidelse af denne fås en PZ-kinematik, der er en kombination af P-kinematik og Z-kinematik. Denne kinematik giver mulighed for store løfte- og tværkræfter. På s. 34-35 kan du se, hvilken kinematik der fås til hvilken maskintype.



Øget løftehøjde med længere svingarm.

Alt efter maskintype kan du evt. udstyre din Hoftrac® med en længere læssearm. Med den længere læssearm kan du opnå en større løftehøjde og dermed evt. undgå at skifte til en større maskine.



Optimal tilgængelighed for service.

Modellerne i Hoftrac®-serien er udstyret med en vipbar førerplads eller en vipbar kabine (undtagelse: 1240LP). Dette muliggør en nem tilgang til motor, hydrauliksystem og elektrisk system. Overvågelse og vedligeholdelse af maskinen bliver betydeligt lettere. Motorhjelmen kan også åbnes langt op, hvilket sikrer optimal tilgængelighed.



Enorme løfte- og tværkræfter på grund af de store hydraulikcylindre.

Weidemann leverer altid Hoftrac® med to kraftige løftecylindre. Det sikrer en optimal lastfordeling på lastarmen. Den samlede læsseanordning bliver mere stabil. Løftecylindrenes størrelse er altid dimensioneret efter maskinens størrelse. Derved skånes maskine og materiale.

Bedre betjenings- og kørekomfort.

Optimalt udsyn og behageligt arbejdsklima.



Godt udsyn til alle sider og god belysning.

Førertaget eller kabinen sørger for et fremragende overblik over påmonterede redskaber, det umiddelbare arbejdsområde og omgivelserne omkring maskinen. Desuden kan belysningen tilpasses til forskellige krav (standardbelysning, belysning iht. færdselsloven, LED-belysning og ekstra lygter på læsseanlægget).



Komfortabelt førersæde

Førersædet er justerbart, ergonomisk formet og godt affjedret. Ekstrastyret luftaffjedret komfortsæde sørger for arbejde uden træthedssymptomer. Sædevarme til brug om vinteren.



Ventilation efter behov.

Store, fuldt oplukkelige døre på begge sider af kabinen. Den øverste rude kan afhængigt af kabinetypen klappes helt op og låses fast. Spalteventilation er også en mulighed.

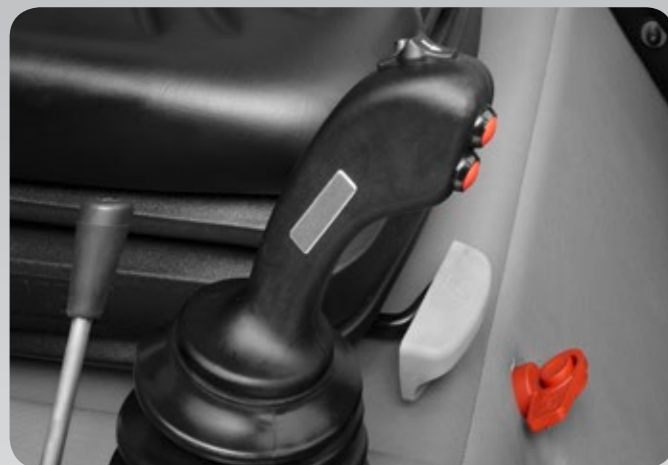


Behageligt arbejdsklima.

Arbejdsklimatet er fremragende takket være et effektivt varme- og ventilationssystem med blæser, friskluftfilter og hensigtsmæssigt anbragte luftdyser. Ved særligt varme omgivende temperaturer anbefales desuden et klimaanlæg (kan fås til 1880).

En motiverende arbejdsplads.

Ergonomisk placerede betjeningslementer og enkel håndtering.



Afprøvet og brugervenlig – joysticket til Hoftrac®-serierne.

Med multifunctionshåndtaget eller joysticket har du styr på hele maskinen. Robust og fintfølede styring til alle løfte- og sænkebevægelser samt til ud- og indvipning af redskabet samlet i ét betjeningshåndtag. Joysticket kan afhængigt af maskintype suppleres med yderligere funktioner som ekstraudstyr.



Joysticket til 1880.

Joysticket til 1880 er universelt anvendeligt, og maskinens betjeningsvenlighed øges yderligere. Ud over funktionen af 3. styrekreds proportional, der kan betjenes med joysticket, kan den vedvarende funktion på 3. styrekreds aktiveres vha. en vippekontakt – også i begge retninger, når fingerhjulet slås ud.

Den valgfrie funktion på 4. styrekreds kan nu ligeledes betjenes proportionalt på joysticket. Samtidig kan begge elektriske funktioner aktiveres proportionalt eller låsende på joysticket. De to elektriske funktioner har ingen indbyrdes afhængighed og kan således konfigureres individuelt af føreren.



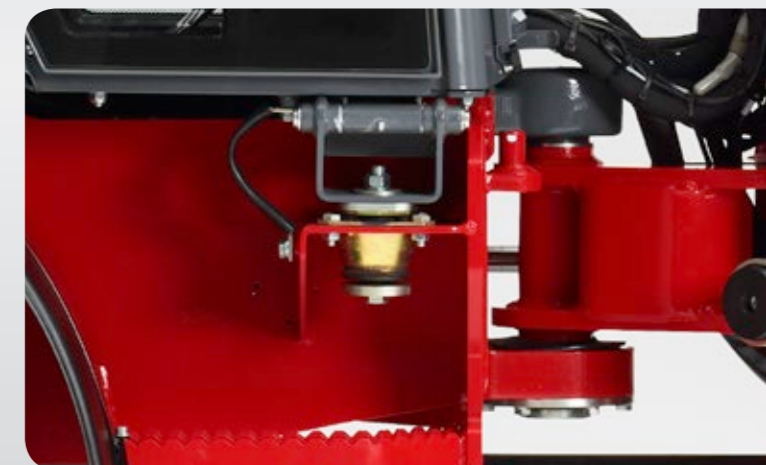
Indstillelig ratstamme.

Med den indstillelige ratstamme kan du tilpasse din førerplads til dine kropsmål. Med samspillet mellem de forskellige betjeningslementer opnår du således din helt personlige ergonomiske arbejdsplads.



Altid overblik over de vigtigste funktioner.

Displayet sørger for overblik over maskinen. Foruden standardvisninger såsom temperatur, tankpåfyldning eller driftstimer vises også de aktive funktioner i cockpittet, f.eks. tilkoblede elektriske funktioner, kontinuerlig drift af 3. styrekreds eller tilkoblet differentialespærre (varierer afhængigt af maskintypen).



Vibrationsdæmpet arbejdsplads.

Vibrationer og stød bliver opfanget af maskinen. Kroppen er beskyttet, og du kan arbejde mere afslappet og koncentreret - også i længere tid.

1160-modellen eHoftrac®

Original Hoftrac. 100 % eldrevet.



Original Hoftrac®: Den uundværlige multimaskine.

Kompakt og robust konstruktion, lavt tyngdepunkt, lille venderadius, kraftig ydelse og mange forskellige arbejdsredskaber – det er Hoftrac®-maskinernes egenskaber, der nu som før sikrer din succes. 1160 eHoftrac® har alle de samme fordele som de klassiske Hoftracs® kombineret med fremtidens motorteknologi.

100 % eldrevet: Banebrydende teknisk standard.

eHoftrac® er udstyret med et bly-syre-batteri, der sikrer en høj ydelse og samtidig kun kræver en strømtilslutning på 230 volt. Maskinen er udstyret med to separate elmotorer - en køremotor og en motor til arbejdshydraulikken. Derved minimeres energi-forbruget, da maskinens kapacitet kun udnyttes, når det er nødvendigt. Elektromotoren sikrer en dynamisk og kraftfuld start. Det mærkes især tydeligt under acceleration.

1160 eHoftrac®.

Innovation i arbejdet.

Weidemann Hoftracs® anvendes til staldarbejde og er som regel i drift i adskillige timer tidligt om morgenen og sent om aftenen. Den klassiske 1160er Hoftrac® blev udviklet af Weidemann som den første 100 % elektriske eHoftrac®. En batteriopladning rækker til en driftstid på 2 til 5 timer alt efter omstændighederne. Driftstiden er under normale omstændigheder fuldt ud tilstrækkelig til maskiner i denne kapacitetsklasse. eHoftrac®-konceptet er baseret på en mangeårig afprøvet storserieteknik kendt fra interne transportsystemer.

Hovedrelæ:

Kobler den elektriske forbindelse mellem batteri og forbrugere.

Frekvensomformer:

Omformer jævnstrøm fra batteriet til en trefaset vekselstrøm, der behøves af begge elektromotorer.

Onboard-oplader:

Muliggør fleksibel opladning ved enhver 230 V-stikkontakt.

Styreenhed:

Styrer køredrevet og arbejdshydraulikken.

Batteri:

Leverer den nødvendige energi til begge elektromotorer.



eHoftrac®



1160 eHoftrac® har modtaget flere internationale priser:

Eima
innovationspris 2014
Italien



Agra
innovationspris 2015
Bulgarien



Equitana
innovationspris 2015
Tyskland

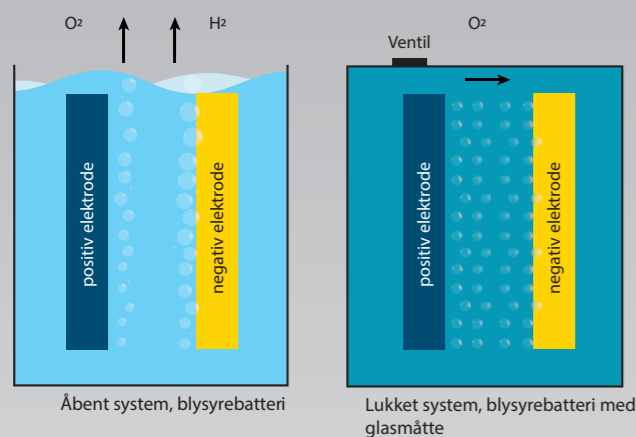


demo park
innovationspris 2015
Tyskland



Overbevisende batteriteknik.

Effektivt arbejde med AGM-teknologi.



Fordelene ved det nye AGM-batteri i 1160 eHoftrac®:

- Forbedret virkning og større ydelse ved samme kapacitet
- Udlobssikkert system takket være lukkede battericeller
- Efterfyldning af destilleret vand er ikke længere nødvendigt
- Onboard oplader, opladning ved enhver almindelig stikkontakt på 230 V
- Der kan til enhver tid foretages mellemopladninger. Dette øger batteriets effektivitet
- Større sikkerhed ved opladning (75 % lavere gasdannelse)
- Øget rekuperationsevne (energigenvinding)
- Lav temperaturfølsomhed (udetemperatur)
- Næsten ingen varmeudvikling under driften

AGM - Absorbent Glass Mat.

Konstruktionen bag AGM-teknikken er et lukket, vedligeholdelsesfrit blybatteri med intern gasrekombination. Til sikring af den interne rekombination af iltgas og brintioner er det nødvendigt, at iltgas, der opstår under opladningen, føres direkte hen til den negative elektrode, hvor det rekombineres tilbage til vand. Denne bevægelse forhindres næsten fuldstændigt i lukkede battericeller af

den flydende elektrolyt som følge af tæthedforskellene. I lukkede blybatterier opnås den hurtige gastransport ved hjælp af fibermåtter (AGM = Absorbent Glass Mat). I den forbindelse vædes mindre porer af elektrolytten, mens de større porer muliggør gastransporten. Til 1160 eHoftrac® fås der to forskellige blybatterier - ét med 48 V og 240 Ah og et stærkere med 48 V og 310 Ah.



eHoftrac®

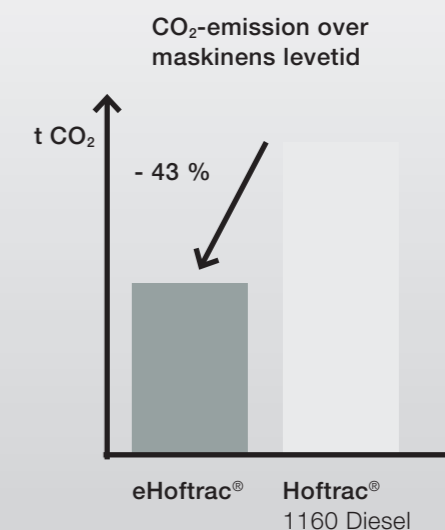
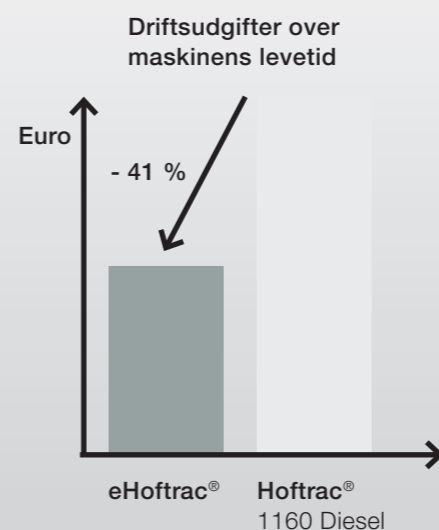
Miljøvenlighed, som betaler sig i det lange løb.

Når man sammenholder driftsomkostningerne over maskinernes gennemsnitlige levetid, ser man, at de samlede omkostninger til en dieseldrevet maskine ligger betydeligt højere end til eHoftrac®. Heri er både energi- og serviceomkostninger indregnet, og ved eHoftrac® også udskiftning af batteriet efter ca. 2.500 driftstimer.

ca. 2.800 driftstimer. Emissionsniveauet for eHoftrac® ligger 43 % lavere, og maskinen har dermed en dokumenteret positiv klimaeffekt. Forudsætter man energiproduktion og forbrug fra eget solcelleanlæg, bliver den positive effekt endnu større.

Man kan sige, at de større investeringsomkostninger til eHoftrac® - i forhold til en maskine med samme ydelse - ligger på ca. 20%. Disse omkostninger vil være tjent ind efter

Hos din Weidemann forhandler kan du få mere at vide om, hvordan omkostningssituationen ser ud for dig og din bedrift.





Vores kvalitetsløfte.

Weidemann „Made in Germany“.

Kvalitet er ikke tomme ord hos Weidemann, men en daglig virkelighed. En ægte Weidemann kommer fra et af de mest moderne produktionsanlæg for hjul- og teleskoplæssere i Europa. Fabrikken i Korbach i Nordhessen garanterer en kontinuerlig høj kvalitet på vores produkter. Hos Weidemann begynder kvaliteten på et meget tidligt tidspunkt, fordi overholdelsen af de definerede arbejdsprocesser tages alvorligt. Tilkøbte dele, der anvendes i produktionen, kontrolleres eksempelvis på denne måde og testes løbende og optimeres yderligere i samarbejde med leverandørerne.



Pulverlakering,

Et af de væsentligste kendetegn ved de specielle kvalitetskrav hos Weidemann er pulverlakeringen. Pulverlakeringen garanterer en optimal korrosionsbeskyttelse. I sammenligning med almindelig vådlakering forlænger pulverlakeringen maskinens levetid betydeligt og er derved mere effektiv og samtidig miljøvenlig.



Omfattende slutkontrol.

Hver eneste Weidemann, der forlader vores fabrik, har gennemgået en omfattende slutkontrol. Det giver vores kunder en garanti for lang levetid og lave driftsomkostninger. Hvor der står Weidemann udenpå, er der også Weidemann inden i.



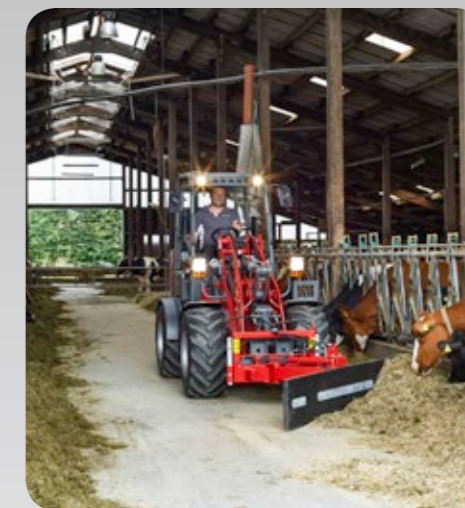
DIN EN ISO 9001.

Alle kender denne standard, der er internationalt anerkendt overalt. Med et certificeret kvalitetssystem i henhold til den internationale standard ISO 9001 beviser Weidemann, at virksomhedens tænke- og handlemåde bestemmes af fokusering på kvalitet i hver eneste delproces, og at du som kunde er sikret kontrolleret kvalitet inden for alle områder.



Weidemann Hoftrac®.
Maksimal ydelse under daglig brug.





Det optimale redskab til enhver arbejdsopgave.

Din maskine bliver til et multiværktøj.

Først med det rigtige redskab bliver vores maskiner til en ægte problemløser, der klarer den pågældende arbejdsopgave. Med det varierede og gennemtænkte program bliver vores maskiner til højfunktionelle multiværktøjer, der klarer enhver arbejdsopgave. Her kan du se et udvalg af redskaber og arbejdsopgaver, der nemt kan klares med dem.

Materialehåndtering



Gribeudstyr



Tømmergaffel



Stabling og transport



Renholdelse



Græsslåning og tildækning



Beskæring af træer og hække



Snerydning



Foderhåndtering



Ballehåndtering



Arbejde i stalden



Håndtering af ensilage



Hestehold



Alle redskaber, der fås af fabrik, findes på: www.weidemann.de

Yderligere oplysninger fås hos din Weidemann-salgspartner

De passende løsninger til din bedrift.

Individuelle og økonomisk rentable løsninger, der svarer til behovet.



Separat 4. styrereds, der kan betjenes uafhængigt og separat:

Maskinen udstyres med en dobbeltvirkende ekstrastyrereds.

Fordel:

- Muliggør anvendelse af hydrauliske redskaber med flere tilslutninger og funktioner (f.eks. rundballestabler eller snefræser).



Hastighedsforøgelse til 30 km/t:

Maskinen udstyres med en hastighed på 30 km/t.

Fordel:

- Mulighed for hurtig flytning af maskinen.
- Tidsbesparelse og forbedret økonomi.

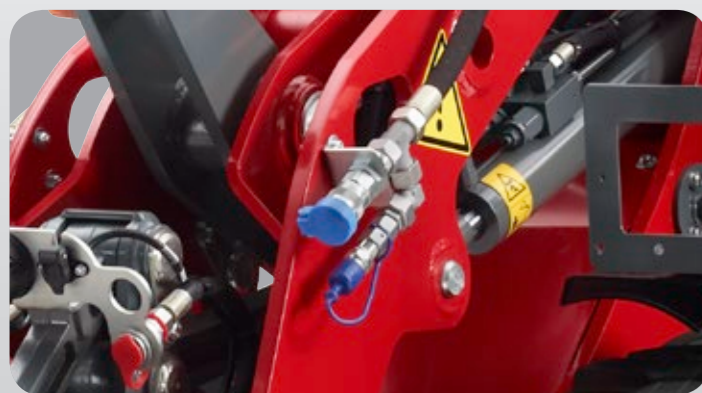


Elektriske tilslutninger (for og bag):

Tilslutninger til elektrisk drevne ekstra-funktioner på redskaber (som f.eks. fejmaskine med vand-sprøjteanordning).

Fordel:

- Drift af elektrisk drevne ekstra-funktioner på redskaber er dermed muligt.
- Det er muligt at omskifte mellem yderligere funktioner på hydrauliske redskaber.



High Flow:

Maskinen udstyres med højtydende high-flow-hydraulik.

Fordel:

- Muliggør drift af frontmonterede redskaber med stort oliebehov (f.eks. snefræser).



Håndbetjent krybegeær:

Med anordningen til langsom kørsel kan der opnås meget langsomme kørehastigheder ved konstant motoromdrejningstal.

Fordel:

- Når der anvendes redskaber, der eksempelvis drives med konstant højt omdrejningstal, men samtidig med en lav kørehastighed (f.eks. en fejmaskine) skal man ikke træde på inchpedalen uafbrudt.



Ballastvægt:

Maskinen bliver tungere med en ballastvægt (bundplade på bagvognen) og støbt bagvægt.

Fordel:

- Der opnås en højere tippelast, og der kan transporteres tungere laster ved de samme dimensioner.



Tvillingedæk:

Udstyret med to yderligere dæk på forakslen.

Fordel:

- Med de yderligere dæk bliver forakslen bredere, hvilket resulterer i en større stabilitet.



Trykløs retur:

Hydraulikolien strømmer i en separat ledning via hydraulikfilteret tilbage til hydraulikolietanken.

Fordel:

- Redskaber med egen hydraulikmotor kan lede returløbsolien tilbage til hydraulikolietanken uden et øget dynamisk tryk.

Der findes ikke to ens Hoftrac®.

Sammensæt din maskine efter ønske ...

Det er ikke antallet af modeller, der er afgørende for, om der opnås en optimal løsning, men derimod det individuelle maskinudstyr til den enkelte bedrift. Vores basismodeller i Hoftrac®-serierne er prisfordelagtige startmodeller. Desuden findes der en LP-Hoftrac med særligt lav konstruktionshøjde. Vælg blot mellem vores ekstraudstyr svarende til dit behov og sammensæt din maskine efter din arbejdsopgave og dine driftsmæssige udfordringer. Og det bedste ved Hoftrac®-konceptet: Du betaler kun for configurationen af din individuelle maskine, det vil sige kun for det, du virkelig behøver. På de følgende sider finder du standardudstyr og ekstraudstyr samt tekniske data og dimensioner for vores Hoftrac®-serier.



1140
1140 Basic Line



1240LP



1160



1260



1160 eHoftrac®



1280



1380



1880

Denne brochure tjener kun som generel produktinformation. Hvis du er interesseret i et af vores produkter, udarbejder den pågældende forhandler gerne et tilbud. Beskrivelser, billeder og tekniske data er ikke bindende og viser ikke altid standardudgaven. Vi forbeholder os ret til ændringer. Trods omhyggelig udarbejdelse kan vi ikke udelukke afvigelser fra illustrationer eller dimensioner, regnefejl, trykfejl eller udeladelser i denne brochure. Derfor påtager vi os intet ansvar for nøjagtigheden og fuldstændigheden af oplysningerne i brochuren.

Standardudrustning og ekstraudstyr.

DREV

Hydraulisk drev via oliemotor
Hydrostatisk drev via oliemotor
Hydrostatisk drev via fordelergear og kardanaksel
Aksel K75
Aksel K80
Aksel K90
Aksel T80
Aksel T94
Aksel T110
Planetaksel PA940
Differentialespærre, kan kobles 100 % elektrisk-hydraulisk ved for- og bagaksel

HYDRAULIK

3. Styrekreds for, DN10
3. Styrekreds for, DN12
3. Styrekreds foran, elektrisk, proportional
3. Styrekreds komfort
4. Styrekreds komfort
4. Styrekreds ekstra
High Flow (70 l)
High Flow (100 l)
Arbejdshydraulik stor pumpe (afhængigt af model mellem 58,5 l og 70 l)
Hydrauliktillslutning bagpå, yderligere enkeltvirkende
Hydrauliktillslutning bagpå, yderligere dobbeltvirkende
Trepunkts hækophæng

FØRERPLADS

Førertag med selesystem ROPS- og FOPS-testet
Forrude (til standardførertag)
Bagrude (til standardførertag)
Easy Protection System (eps) ROPS- og FOPS-testet
Easy Protection System Plus (epsPlus) ROPS- og FOPS-testet
Kabine med varme, ventilation og rudevisker, ROPS- og FOPS-testet
Førerplads kan vippe sideværts
Komfortsæde med sikkerhedssele, mekanisk affjedret
Komfortsæde med sikkerhedssele, luftaffjedret
Sædevarme
Belysningsanlæg i henhold til den tyske færdselslov
Klimaanlæg

ANDET

Støbt bagvægt inkl. bjærgningsanordning
Ballastvægt
Mekanisk hurtigskiftesystem til arbejdsværktøjer
Hydraulisk hurtigskiftesystem til arbejdsværktøjer
Stor løftehøjde (lang læssearm)
TÜV-godkendelse til kørsel på vej

	1140	1140	1160	1240LP	1260	1280	1380	1880
Basic Line								
● Standard	●	●	-	-	-	-	-	-
○ Ekstraudstyr	○	○	●	●	●	-	-	-
- Ikke muligt	-	-	○	-	○	●	●	●
Aksel K75	●	●	-	-	-	-	-	-
Aksel K80	-	-	●	●	●	-	-	-
Aksel K90	○	○	-	○	○	-	-	-
Aksel T80	-	-	○	-	○	-	-	-
Aksel T94	-	-	○	-	○	●	●	-
Aksel T110	-	-	-	-	-	-	○	-
Planetaksel PA940	-	-	-	-	-	-	○	●
Differentialespærre, kan kobles 100 % elektrisk-hydraulisk ved for- og bagaksel	-	-	○	-	○	○	○	●
3. Styrekreds for, DN10	●	●	●	●	●	●	-	-
3. Styrekreds for, DN12	-	○	○	○	○	○	●	●
3. Styrekreds foran, elektrisk, proportional	-	-	-	-	-	-	-	●
3. Styrekreds komfort	○	○	○	○	○	○	○	-
4. Styrekreds komfort	-	○	○	○	○	○	○	-
4. Styrekreds ekstra	-	○	○	○	○	○	○	○
High Flow (70 l)	-	-	○	-	-	-	-	-
High Flow (100 l)	-	-	-	-	-	-	-	○
Arbejdshydraulik stor pumpe (afhængigt af model mellem 58,5 l og 70 l)	-	-	-	-	-	-	○	○
Hydrauliktillslutning bagpå, yderligere enkeltvirkende	-	○	○	-	○	○	○	-
Hydrauliktillslutning bagpå, yderligere dobbeltvirkende	-	-	○	-	○	○	○	○
Trepunkts hækophæng	-	-	-	-	○	-	○	-
Førertag med selesystem ROPS- og FOPS-testet	●	●	●	●	●	●	●	●
Forrude (til standardførertag)	-	○	○	-	○	-	○	○
Bagrude (til standardførertag)	-	○	○	-	○	-	○	●
Easy Protection System (eps) ROPS- og FOPS-testet	○	○	○	-	○	○	○	-
Easy Protection System Plus (epsPlus) ROPS- og FOPS-testet	-	-	○	-	○	-	-	-
Kabine med varme, ventilation og rudevisker, ROPS- og FOPS-testet	-	-	○	○	-	○	○	○
Førerplads kan vippe sideværts	●	●	●	-	●	●	●	●
Komfortsæde med sikkerhedssele, mekanisk affjedret	●	●	●	●	●	●	●	●
Komfortsæde med sikkerhedssele, luftaffjedret	-	-	○	○	○	○	○	○
Sædevarme	-	○	○	○	○	○	○	○
Belysningsanlæg i henhold til den tyske færdselslov	○	○	○	○	○	○	○	○
Klimaanlæg	-	-	-	-	-	-	-	○
Støbt bagvægt inkl. bjærgningsanordning	-	-	○	-	○	○	○	-
Ballastvægt	○	○	○	○	○	○	○	-
Mekanisk hurtigskiftesystem til arbejdsværktøjer	●	●	●	-	●	●	●	-
Hydraulisk hurtigskiftesystem til arbejdsværktøjer	○	○	○	●	○	○	○	●
Stor løftehøjde (lang læssearm)	-	-	○	○	○	○	○	-
TÜV-godkendelse til kørsel på vej	-	○	○	○	○	○	○	○

- Standard
- Ekstraudstyr
- Ikke muligt

Illustrationen viser et udvalg af standardudstyr og ekstraudstyr. Detaljerede oplysninger om standardudstyr og ekstraudstyr fås hos din Weidemann-forhandler. Du kan få flere oplysninger på: www.weidemann.de

Tekniske data.

	1140 1140 Basic Line	1160	1240LP	1260	1280	1380	1880
MOTORDATA							
Motorproducent	Perkins	Perkins	Perkins	Perkins	Perkins	Perkins	Perkins
Motorstype	403 J-11	403 J-11	403 D-15	404 D-15	403 J-17	404 D-22	404 D-22
Cylinder	3	3	3	4	3	4	4
Motoreffekt maks. kW	18,4	18,4	24,4	24,6	18,4	35,7	36,3
Motoreffekt maks. hk	25	25	33	33	25	49	50
Ved omdrejningstal (maks.) o/min	2.800	2.800	2.800	2.800	2.800	2.600	2.800
Slagvolumen cm ³	1.131	1.131	1.496	1.508	1.662	2.216	2.216
Kølemiddeltype	Vand	Vand	Vand	Vand	Vand	Vand	Vand
Emissionsklasse	V	V	IIIA	IIIA	V	IIIA	IIIA
Efterbehandling af udstødningsgas	-	-	-	-	-	-	-
MOTORDATA EKSTRA							
Motorproducent	-	Perkins	-	-	-	-	Perkins
Motorstype	-	403 D-15	-	-	-	-	404 F-22T
Cylinder	-	3	-	-	-	-	4
Motoreffekt maks. kW	-	23,4	-	-	-	-	44,7
Motoreffekt maks. hk	-	32	-	-	-	-	61
Ved omdrejningstal (maks.) o/min	-	2.600	-	-	-	-	2.800
Slagvolumen cm ³	-	1.496	-	-	-	-	2.216
Kølemiddeltype	-	Vand	-	-	-	-	Vand
Emissionsklasse	-	IIIA	-	-	-	-	IIIB
Efterbehandling af udstødningsgas	-	-	-	-	-	-	DPF
ELEKTRISK SYSTEM							
Driftsspænding V	12	12	12	12	12	12	12
Batteri Ah	77	77	77	77	77	77	95
Dynamo A	40	40 (65)	65	65	65	65	85
VÆGT							
Driftsvægt (standard) kg	1.630	1.910-2.250*	1.840	2.080-2.290*	2.380-2.550*	2.740-2.950*	3.400
Tippelast med skovl - maskine lige (iht. ISO 14397) kg	664-733*	1.074-1.437*	1.169-1.257*	1.071-1.432*	1.385-1.781*	1.803-2.071	2.032-2.269*
Tippelast med skovl - maskine knækket (iht. ISO 14397) kg	490-554*	815-1.206*	999-1.065*	839-1.143*	1.154-1.478*	1.495-1.714	1.692-1.898*
Tippelast med pallegaffel - maskine lige (iht. ISO 14397) kg	532-538*	829-970*	899-969*	838-1.122*	1.081-1.401*	1.534-1.722	1.731-1.908*
Tippelast med pallegaffel - maskine knækket (iht. ISO 14397) kg	391-398*	631-866*	767-822*	654-896*	981-1.152*	1.239-1.406	1.459-1.605*
KØRETØJSDATA							
Førerplads (ekstraudstyr)	FSD (eps)	FSD (eps, epsPlus, kabine)	FST (kabine)	FSD (eps, epsPlus)	FSD (eps, kabine)	FSD (eps, kabine)	FST (kabine)
Aksel (ekstraudstyr)	K75 (K90)	K80 (T80, T94)	K80	K80 (K90, T80, T94)	T94	T94 (T110, PA940)	PA940
Kinematik (ekstraudstyr)	P	P	P	P	P	P (P-Z)	P-Z
Kørehastighed (ekstra) km/t	0-12 (13)	0-13 (20, 30)	0-13	0-13 (20, 30)	0-20 (30)	0-20 (T94: 30, PA940: 28)	0-20 (28)
Brændstoftank, indhold l	21	20	21	45	45	50-53	65
Hydraulikolietank, indhold l	18	20	12	27	27	30	35
HYDRAULIKSYSTEM							
Kørehydraulik – arbejdsdruk (ekstraudstyr) bar	215 (305)	305 (450)	305	305 (330)	370	390 (450)	450
Arbejdshydraulik – kapacitet (ekstraudstyr) l/min	30,8	30,8 (36,4-70)	44,8	44,8	44,8	49,4 (58,5)	56 (63-100)
Arbejdshydraulik – arbejdsdruk bar	205	225	185	185	185	210	210
DRIVKRAFT							
Drevtype (ekstraudstyr)	hydraulisk (hydrostatisk)	hydrostatisk	hydrostatisk	hydrostatisk	hydrostatisk	hydrostatisk	hydrostatisk
Køredrev (ekstraudstyr)	oliemotor	oliemotor (kardanaksel)	oliemotor	oliemotor (kardanaksel)	kardanaksel	kardanaksel	kardanaksel
STØJNIVEAU							
Gennemsnitligt støjtryk niveau LwA LwA dB (A)	99,7	98,4	100,1	100,1	99,7	99,8	99,8
Garanteret støjtryk niveau LwA LwA dB (A)	101	101	101	101	101	101	101
Angivet lydtryk niveau LpA LpA dB (A)	85	85	84	85	82	82	82

*Med ekstraudstyr (f.eks. kabine, aksel, dæk, ballastvægt, støbt bagvægt osv.)

FSD = førertag

eps = Easy Protection System (foldbart førertag)

epsPlus = Easy Protection System Plus (hydraulisk sænkbar førertag)

DPF = dieselpartikelfilter

Der kan opstå ændringer på motorerne med kort varsel på grund af emissionsstandarder, der ændrer sig løbende. Aktuelle oplysninger fås hos din Weidemann-salgspartner.

Du kan få flere oplysninger på: www.weidemann.de

1160
eHoftrac®

ELEKTROMOTOR	
Motor kørehydraulik kW	6,5
Motor arbejdsdydraulik kW	9
BATTERI STANDARD	
Batterispænding V	48
Nominel kapacitet K5 Ah	230
Batterivægt (±5 %) kg	450
Opladningstid h	8
Driftstid ved krævende vedvarende brug med tung materialehåndtering, uafbrudt drift h	1,5*
Driftstid ved normalt landbrugsarbejde, uafbrudt drift h	2-3,5*
Driftstid ved normalt landbrugsarbejde med afbrydelser (30 min. kørsel, 30 min. stilstand) h	op til 4*
BATTERI EKSTRAUDSTYR	
Batterispænding V	48
Nominel kapacitet K5 Ah	310
Batterivægt (±5 %) kg	579
Opladningstid h	6
Driftstid ved krævende vedvarende brug med tung materialehåndtering, uafbrudt drift h	2,1*
Driftstid ved normalt landbrugsarbejde, uafbrudt drift h	2,8-4,5*
Driftstid ved normalt landbrugsarbejde med afbrydelser (30 min. kørsel, 30 min. stilstand) h	op til 5*
ELEKTRISK SYSTEM	
Driftsspænding V	12
VÆGT	
Driftsvægt (standard) kg	2.400
Tippelast med skovl - maskine lige (iht. ISO 14397) kg	1.509-1.576
Tippelast med skovl - maskine knækket (iht. 14397) kg	1.251-1.307
Tippelast med pallegaffel - maskine lige (iht. ISO 14397) kg	1.112-1.163
Tippelast med pallegaffel - maskine knækket (iht. ISO 14397) kg	916-959
KØRETØJSDATA	
Aksel	T80
Førerplads (ekstraudstyr)	FSD (eps, epsPlus)
Kørehastighed km/h	0-15
Hydraulikolie tankindhold l	18,5
HYDRAULIKANLÆG	
Arbejdsdydraulik	
Transportmængde (ekstraudstyr) l/min	32
Arbejdsdruk bar	225
DREV	
Fremdriftsmåde/køredrev	elektrisk o. kardanaksel
STØJVÆRDIER	
Gennemsnitligt støjtryksniveau LwA dB (A)	91,8
Garanteret støjtryksniveau LwA dB (A)	92
Angivet lydtryksniveau LwA dB (A)	76

* Batteritiden er stærkt afhængig af anvendelsesformålet, arbejdsopgaver og køremåden. Batteritiden kan i nogle tilfælde være længere. Under særlige forhold kan de angivne tider også være kortere. Ved vekslende drift (f.eks. 30 minutters kørsel, 30 minutters stilstand) vil den samlede batteritid for eksempel være længere.

Standardudrustning og ekstraudstyr.

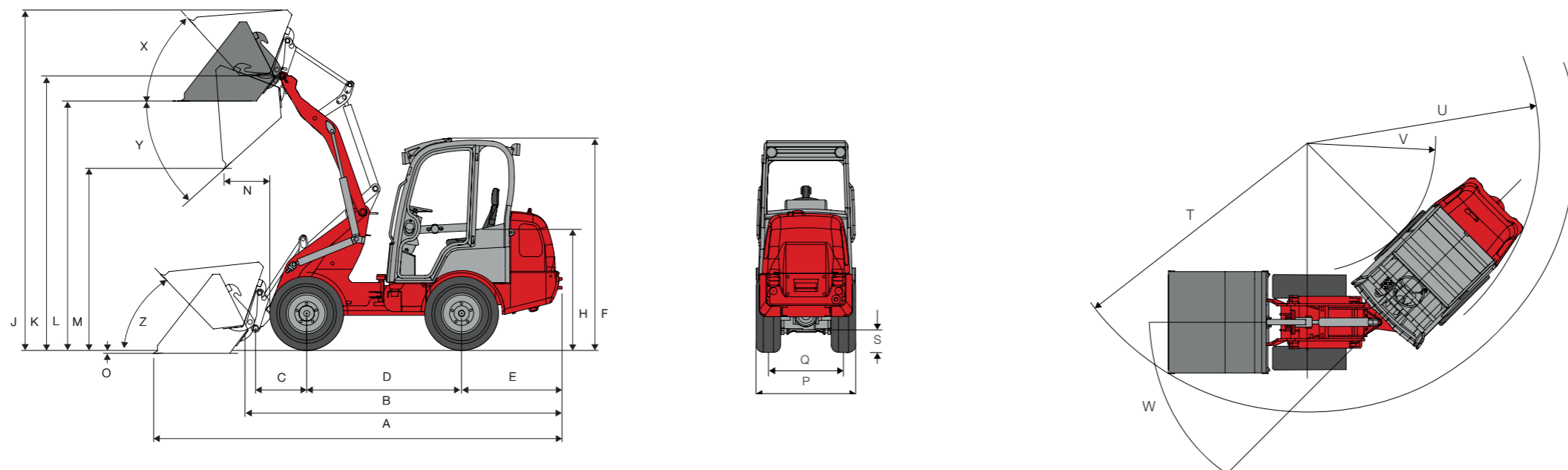
1160
eHoftrac®

DREV	
Elmotor over kardanaksel	●
Aktiv stilstandsregulering (maskinen holdes af motoren)	●
Hill-Hold-funktion (maskinen holdes af motoren på hældning)	●
Weidemann aksel T80	●
BATTERI	
Batteri 48 V 230 Ah	○
Batteri 48 V 310 Ah	○
Onboard-oplader 230 V / 40 A	●
Indikator for batteriopladning	●
STANDARDDEK (YDERLIGERE PÅ S. 40)	
Dæk 10.0/75 - 15 AS ET10	●
HYDRAULIK	
3. Styrekreds for, DN10	●
Trykløs retur foran	○
3. Styrekreds komfort	○
4. Styrekreds komfort	○
Hydrauliktillutning bag dobbeltvirkende	○
Lynkobling FASTER På redskabs- eller maskinsiden	○
FØRERPLADS	
Førertag med selesystem	●
eps (Easy Protection System)	○
epsPlus (Easy Protection System Plus)	○
Stikdåse foran, 3-polet dobbelt funktion	○
Indstillelig ratstamme	○
LED arbejdslygter 2 for, 1 bag	○
Komfortsæde med sikkerhedssele, mekanisk affjedret	●
Driftstimetæller	●
Belysningsanlæg i henhold til den tyske færdselslov	○
ANDET	
Stænskærm for	●
Stænskærm bag	●
Mekanisk hurtigskiftesystem til arbejdsværktøjer	●
Hydraulisk hurtigskiftesystem til arbejdsværktøjer	○
Stor løftehøjde	○
Selvindstillelig kobling	○
TÜV-godkendelse til kørsel på vej	○

● Standard
○ Ekstraudstyr



Dimensioner.



	1140	1160	1160 eHoftrac®	1240LP	1260	1280	1380 P-kinematik	1380 PZ-kinematik	1880
--	------	------	----------------	--------	------	------	------------------	-------------------	------

1140 Basic Line

DIMENSIONER

Dæk	7.00 - 12 AS ET40	10.0 / 75 - 15.3 AS ET10	10.0 / 75 - 15.3 AS ET10	27 x 8.50 - 15 EM ET30	27 x 8.50 - 15 EM ET30	10.0 / 75 - 15.3 AS ET80	10.0 / 75 - 15.3 AS ET80	10.0 / 75 - 15.3 AS ET80	10.0 / 75 - 15AS ET-5
A Samlet længde mm	3.706	3.983	3.983	4.142	4.127	4.053	4.420	4.581	5.007
B Samlet længde (uden skovl) mm	2.733	3.005	3.005	3.164	3.151	3.321	3.520	3.700	4.022
C Skovdrejepunkt (til akselmiddtpunkt) mm	496	508	508	620	534	534	560	720	675
D Akselafstand mm	1.345	1.468	1.468	1.544	1.503	1.623	1.732	1.732	1.952
E Udhæng bag mm	779	917	917	889	1.000	1.054	1.182	1.182	1.290
F Højde med fast tag mm	2.124	2.237	2.257	1.891	2.156	2.255	2.260	2.260	2.336
Højde med foldbart tag (eps) mm	2.227	2.341	2.361	-	2.265	2.373	2.370	2.370	-
Højde med foldbart tag (eps), opklappet mm	1.937	1.928	1.948	-	1.841	1.856	1.850	1.850	-
Højde med sænkbart tag (epsPlus) mm	-	2.243	2.263	-	2.162	-	-	-	-
Højde med sænkbart tag (epsPlus), sænket mm	-	1.949	1.969	-	1.868	-	-	-	-
Højde med kabine mm	-	2.302	-	1.950	-	2.280	2.280	2.280	2.346
H Sædehøjde mm	1.142	1.273 (980*)	1.293	937 (976*)	1.200	1.320	1.280	1.280	1.349
J Samlet arbejdsøjde mm	3.415	3.423	3.443	3.071	3.474	3.461	3.659	3.830	3.675
K Maks. højde skovdrejepunkt mm	2.734	2.740	2.760	2.386	2.792	2.872	3.010	3.203	3.203
L Overlæsningshøjde mm	2.405	2.421	2.441	2.049	2.473	2.544	2.690	2.880	2.861
M Tiphøjde mm	1.807	1.799	1.819	1.404	1.820	2.067	2.130	2.380	2.454
N Rækkevidde ved M mm	550	498	498	467	499	447	250	410	198
O Gravedybde mm	113	97	77	101	146	37	83	130	104
P Samlet bredde mm	850	1.044	1.044	960	960	1.044	1.040	1.040	1.214
Q Sporvidde mm	660	780	780	740	740	780	780	780	950
S Frihøjde mm	190	255	255	226	204	230	250	250	270
T Maks. udvendig radius mm	2.140	2.592 (2.831*)	2.592	3.034 (3.217)	2.649	2.846	2.870 (3.040*)	2.950 (3.120*)	3.447
U Radius ved udvendig kant mm	1.570	2.138 (2.415*)	2.138	2.607 (2.843*)	2.134	2.546	2.612 (2.792*)	2.612 (2.792*)	3.171
V Indvendig radius mm	600	1.017 (1.311*)	1.017	1.561 (1.775*)	1.087	1.423	1.410 (1.610*)	1.410 (1.610*)	1.831
W Knækvinkel °	55°	50° (43°*)	50°	41° (40°*)	50°	45°	48° (44°*)	48° (44°*)	45°
X Returrullevinkel ved maks. løftehøjde °	50°	50°	50°	48°	47°	47°	43°	57°	52°
Y Maks. udkipningsvinkel °	39°	40°	40°	44°	43°	44°	42°	37°	41°
Z Returrullevinkel på jorden °	48°	49°	49°	52°	47°	48°	51°	50°	42°

Dæk.

AKSEL

DÆK

7.00-12 AS ET40
10.0/75-15.3 AS ET-5
10.0/75-15.3 AS ET10
10.0/75-15.3 AS ET40
10.0/75-15.3 AS ET60
10.0/75-15.3 AS ET80
10.0/75-15.3 RP ET40 Mitas M159
10-16.5 EM ET0
10-16.5 EM ET40
10-16.5 Sure Trax ET0 BKT
10-16.5 Sure Trax ET40 BKT
11.5/80-15.3 AS ET-5
11.5/80-15.3 AS ET40
12-16.5 EM ET0
12-16.5 EM ET45
12-16.5 Sure Trax ET0 BKT
12-16.5 Sure Trax ET45 BKT
12.0/75-18 MPT ET-30
15.0/55-17 AS ET0
15.0/55-17 AS ET-40
26.0x12.00-12 AS ET0
26.0x12.00-12 RP ET0
27x8.50-15 EM ET30
27x8.50-15 EM ET80
27x10.50-15 EM ET-5
27x10.50-15 EM ET18
27x10.50-15 EM ET60
27x10.0-15.3 AS504 ET0
31x15.50-15 AS ET-50
31x15.50-15 AS ET-50 Starco
31x15.50-15 AS ET-37
31x15.50-15 AS ET-37 Starco
31x15.50-15 AS ET0
31x15.50-15 AS ET0 Starco
31x15.50-15 AS ET-85
31x15.50-15 EM ET-37
31x15.50-15 EM ET0
31x13.50-15 RP ET0
31x15.50-15 RP ET0
33x15.50-15 RP ET-40
305/70 R16.5 ET0 Multiuse 550
425/55 R 17 AS ET-40 Alliance 570
425/55 R 17 AS ET0 Alliance 570
425/40 B17 ET0 PR14 Delcora GSP+
425/40 B17 ET0 PR22 Delcora GSP+
Tvillingehjul 7,00-12 AS foran
Tvillingehjul 10.0/75-15.3 AS foran
Tvillingehjul 27x8.50-15 EM foran
Tvillingehjul 10.0/75-15.3 AS ET40 foran
Tvillingehjul 10.0/75-15.3 AS ET80 foran
Tvillingehjul 11.5/80-15.3 AS foran

1140 Basic Line 1140	1160	1160 eHoftrac	1240LP	1260	1280	1380	1880
K75 K90	K80/ T80 T94	T80	K80 K90	K80/ T80 K90 T94	T94	T94/ PA940 T110	PA940
Maskinens bredde mm							
850*	1.000	-	-	-	-	-	-
-	-	-	-	-	-	1.214 1.214	1.214 1.374 1.214*
-	-	1.044*	-	1.044*	-	-	-
-	-	-	-	-	-	1.124 1.124	1.124 1.284 -
-	-	-	-	-	-	1.200 1.044	-
-	-	-	1.040*	-	-	1.040*	1.040* 1.200* -
-	-	-	1.124	-	-	1.124 1.124	1.124 1.284 -
-	-	-	-	-	-	1.200 1.200	- - 1.200
-	-	-	1.114	-	-	1.114 1.114	1.114 1.274 -
-	-	-	-	-	-	1.200 1.200	- - 1.200
-	-	-	-	-	-	1.128 1.128	1.128 1.288 -
-	-	-	-	-	-	-	1.240 1.400 1.240
-	-	-	-	-	-	-	1.150 1.310 -
-	-	-	-	-	-	-	- - 1.250
-	-	-	-	-	-	-	1.155 1.315 -
-	-	-	-	-	-	-	- - 1.270
-	-	-	-	-	-	-	1.175 1.335 -
-	-	-	-	-	-	-	- - 1.300
-	-	-	-	-	-	-	1.320 1.480 -
-	-	-	-	-	-	-	1.400 1.560 1.400
1.070 1.250	1.110 -	1.110	1.110 1.210	1.110 1.210	-	-	- -
1.070 1.220	1.110 -	1.110	-	1.110 1.210	-	-	- -
920 1.070	960 -	960	960* 1.060*	960* 1.060*	-	-	- -
-	-	1.000	-	-	1.000	1.000	- -
1.000 1.150	1.080 -	1.080	1.080 1.180	1.080 1.180	-	-	- -
-	-	-	-	-	-	1.160 1.160	- -
-	-	1.080	-	-	-	1.080 1.080	- -
-	-	1.050	-	1.050	1.050 1.150	1.050 1.150	- -
-	-	1.280	-	1.280	-	1.280 1.380	- -
-	-	1.280	-	1.280	-	1.280 1.380	- -
-	-	-	-	-	-	1.394 1.394	1.394 1.554 1.394
-	-	-	-	-	-	1.368 1.368	1.368 1.528 1.368
-	-	-	1.320	-	-	1.300 1.320	1.320 1.480 -
-	-	-	1.294	-	-	1.294 1.294	1.294 1.454 -
-	-	-	-	-	-	-	- - 1.490
-	-	-	-	-	-	1.414 1.414	1.414 1.574 1.414
-	-	-	-	-	-	1.340 1.340	1.340 1.500 -
-	-	-	-	-	-	-	1.263 1.423 -
-	-	-	1.313	-	-	1.313 1.313	1.313 1.473 -
-	-	-	-	-	-	-	1.424 1.584 1.424
-	-	-	-	-	-	-	1.244 1.404 -
-	-	-	-	-	-	-	1.445 - 1.445
-	-	-	-	-	-	-	- 1.520 -
-	-	-	-	-	-	-	1.365 1.525 -
-	-	-	-	-	-	-	1.365 1.525 -
1.390 -	1.390 -	1.440	1.390	1.390	-	-	- -
-	-	1.650	-	-	-	1.650 1.650	- - -
-	-	1.650	-	-	-	1.650 1.650	- - -
-	-	-	-	-	-	-	1.754 - -
-	-	-	-	-	-	-	1.670 1.830 -
-	-	-	-	-	-	-	1.780 1.940 -

*Standarddæk

Dækprofiler.



EM-profiler

Takket være de næsten parallelle lameller er EM-profilen meget velegnet til løst underlag som f.eks. sand, grus eller skærver. Denne type dæk dækker en stor kontaktflade, hvorved der opnås en høj forskydningskraftoverførsel og særdeles rolig kørsel på vejen.



AS-profiler

De spidse lameller sørger for sikker kørsel, særligt på fedtede og meget snavsede underlag.



SureTrax-profiler

SureTrax-profilen overbeviser med en stor kontaktflade samt en høj bæreevne. Perfekt egnet til faste overflader og andre hårde overflader.



RP-profiler

På grund af den store kontaktflade køres der skånsomt på jordbunden. Derfor er RP-profilen særligt velegnet til anvendelse på græsarealer.



MPT-profiler

Den MPT-profilen giver den perfekte kombination af god trækraft på ujævn terræn og hurtige kørsel over vej.



Multiuse

Multiuse-profilen er specialudviklet til blandet helårsbrug og forskellige klimabetingelser. Om sommeren sørger den for god trækraft på løse underlag og om vinteren for høj stabilitet på sne og glatte veje.

Vibrationsværdier.

Typisk driftsbetingelse	Gennemsnitsværdi			Standardafvigelse (s)		
	$1,4 \cdot a_{w,eqx}$ [m/s ²]	$1,4 \cdot a_{w,eqy}$ [m/s ²]	$a_{w,eqz}$ [m/s ²]	$1,4 \cdot s_x$ [m/s ²]	$1,4 \cdot s_y$ [m/s ²]	s_z [m/s ²]
VIBRATIONER LÆSETYPE Kompakt-hjullæsser (driftsvægt < 4.500 kg)	0,94	0,86	0,65	0,27	0,29	0,13
Hjullæsser (driftsvægt > 4.500 kg)	0,84	0,81	0,52	0,23	0,20	0,14
Load & carry (læsse- og transportarbejde)	1,27	0,79	0,81	0,47	0,31	0,47
Anvendelse i udvinding (hårde anvendelsesbetingelser)	0,76	0,91	0,29	0,33	0,35	0,17
Overføringskørsel	0,99	0,84	0,54	0,29	0,32	0,14
V-drift						

Vibrationer i hele kroppen:

- Alle maskiner er udstyret med et førersæde, der opfylder kravene i EN ISO 7096:2000.
- Hvis læsseren anvendes korrekt, varierer vibrationerne i hele kroppen under 0,5 m/s² indtil en kortvarig maksimumværdi.
- Ved beregningen af vibrationsværdierne i henhold til ISO/TR 25398:2006 anbefales det at anvende værdierne, der er

anført i tabellen. I den forbindelse skal der tages højde for de faktiske anvendelsesbetingelser.

- Teleskoplæssere skal som hjullæssere inddeles efter driftsvægt.

Hånd-arm-vibrationer:

- Hånd-arm-vibrationerne udgør ikke mere end 2,5 m/s².



WEIDEMANN

designed for work

Weidemann – effektivitet på baggrund af tradition.

I årtier har vi haft en mission: Aflastning af landmændene gennem mekanisering af staldarbejdet. Dette førte til udviklingen af Hoftrac®, der i dag er et fællesbegreb for en hel maskinkategori – originalen stammer fra Weidemann. Det tætte samarbejde mellem Weidemanns udviklingsteam og vores kunder har igen og igen ført til innovative koncepter og et målrettet produktprogram med høj brugervenlighed og avanceret teknik.

Vi står inde for dette, og vi fortsætter i samme spor. Vores kunder nyder godt af den høje produktivitet og investeringssikkerhed og har i Weidemann altid en stærk partner ved sin side. Vores maskiner og vores service leverer varen og begejstrer brugerne under det daglige arbejde. Målrettet teknologi. Weidemann – designed for work.

Weidemann - din stærke partner.

Veludrustet på alle områder.



Omfattende forhandlernet.

Weidemann tilbyder kunderne et bredt net af forhandlere i Tyskland og resten af Europa. Alle vores forhandlere indgår i vores effektive organisation. Ud over rådgivning og salg af nye maskiner står vores forhandlere også gerne til rådighed med service og reservedele. Weidemann gennemfører regelmæssigt uddannelsesforløb for sine forhandlere, så de altid er up to date.

Attraktive finanseringsprogrammer.

I Tyskland tilbyder Weidemann desuden attraktive muligheder for finansiering eller leasing af maskiner gennem diverse rammeaftaler. Også på internationalt plan tilbyder Weidemanns forhandlere forskellige finanseringsmuligheder i de pågældende lande. Hør mere om de aktuelle vilkår hos din lokale kontaktperson.



Personlig uddannelse og instruktion.

Når du beslutter dig for at købe et Weidemann-produkt, står du ikke alene. Ved leveringen modtager du og dit team en detaljeret instruktion i drift, vedligeholdelse og pleje af maskinen. Og hvis der stadig er ting, du ikke er sikker på, kan du bare spørge din nærmeste forhandler. Han er altid i nærheden og hjælper dig hurtigt og effektivt videre.

Forlængelse af garantien.

Hvis du ønsker det, kan du forlænge garantifristen for din maskine op til 60 måneder eller 5.000 driftstimer.



WEIDEMANN

designed for work

Weidemann produktsortiment.



De multifunktionelle Hoftrac-maskiner®.
Kraftfulde hjælpere til enhver arbejdstype.
Vores innovation: den fuldelektriske
1160 eHoftrac®.



Den kraftfulde hjullæsser.
Efter ønske med læssearm eller teleskoparm.



Den kompakte teleskoplæsser.
Højt til vejrs med optimal stabilitet.



Redskaber og dæk.
Din Weidemann-maskine er et multitool!
Til hver eneste arbejdsopgave fås det optimale
redskab og de passende dæk.



WM.EMEA.10252.V02.DA/07/2019

Weidemann GmbH

Mühlhäuser Weg 45 - 49s
34519 Diemelsee-Flechtdorf
Tyskland
Tlf. +49(0)5631 50 16 94 0
Fax +49(0)5631 50 16 94 666
info@weidemann.de
www.weidemann.de